

MACHINES

# ASC VE ARS TEK TAMBURLU SİLİNDİRLER

ASC VE ARS SERİSİ TOPRAK SİLİNDİRLERİ



**AMMANN**

# GÖZE ÇARPAN AVANTAJLAR

AMMANN TEK TAMBURLU SILINDIRLERİ HANGİ  
ÖZELLİKLERİ İLE ÖNE ÇIKAR?



## ASC ASC HAFIF TEK TAMBURLU SILINDIRLER (ASC 30, 50)

### ÜRETKENLİK

#### Yüksek sıkıştırma verimi

Daha az geçişle daha kalın katmanları daha hızlı sıkıştırma

#### Arka aks içermeyen konsept

Yüksek stabilite, manevra kabiliyeti ve servis amaçlı erişim sağlayan kompakt makine tasarımı

#### Mükemmel tırmanma kabiliyeti

Çift kilit sistemi sayesinde tüm koşullarda olağanüstü çekiş

### ERGONOMİ

#### Kabin tasarımı

Operatöre tüm gün konfor sağlamak üzere düşük ses seviyelerine sahip geniş kabin

#### Sade ve güvenilir panel

Deneyimsiz operatörlerin bile kullanabildiği dokunmatik makine kontrolü

#### Görünürlük

İş sahasında güvenlik için ideal her yönden makine görünürlüğü

### SERVİS KOLAYLIĞI

#### Erişilebilir servis noktaları

Servis noktalarına mükemmel erişim

#### Tüm servis ve bakım

#### noktalarına yerden erişim

Yer seviyesinden konforlu servis

#### Günlük bakım

#### sağlayan tasarım

Hızlı ve kolay günlük bakım

## ASC TEK TAMBURLU SILINDIRLER (ASC 70, 110, 130, 150, 170)

### ÜRETKENLİK

#### Yüksek sıkıştırma verimi

Daha az geçişle daha kalın katmanları daha hızlı sıkıştırma

#### Arka aks içermeyen konsept

Yüksek stabilite, manevra kabiliyeti ve servis amaçlı erişim sağlayan kompakt makine tasarımı

#### ACE<sup>pro</sup>/ACE<sup>force</sup>

En iyi verimlilik ve üretkenlik için akıllı sıkıştırma araçları

### ERGONOMİ

#### Kabin tasarımı

Operatöre tüm gün konfor sağlamak üzere düşük ses seviyelerine sahip geniş kabin

#### Sade ve güvenilir panel

Deneyimsiz operatörlerin bile kullanabildiği dokunmatik makine kontrolü

#### Görünürlük

İş sahasında güvenlik için ideal her yönden makine görünürlüğü

### SERVİS KOLAYLIĞI

#### Eğilebilir kabin ve

#### motor kaputu

Servis noktalarına ve motor bölümüne en iyi erişim

#### Tüm servis ve bakım

#### noktalarına yerden erişim

Yer seviyesinden konforlu servis

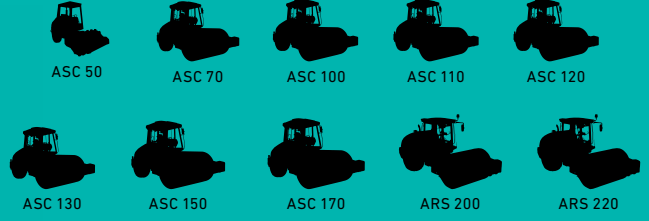
#### Günlük bakım sağlayan

#### tasarım

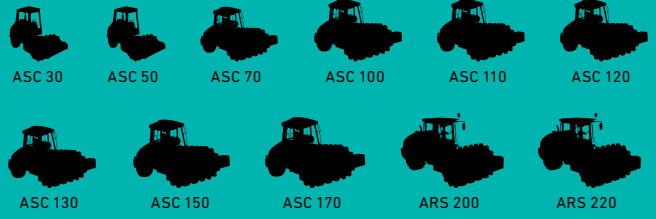
Hızlı ve kolay günlük bakım

# ASC VE ARS TOPRAK SİLİNDİRLERİ

## DÜZ TAMBUR



## KEÇİYAKLI TAMBUR



## ARS TEK TAMBURLU SİLİNDİRLER (ARS 200, 220)

### ÜRETKENLİK

**Yüksek sıkıştırma verimi**  
Daha az geçişle daha kalın katmanları daha hızlı sıkıştırmas

**Arka aks içermeyen konsept**  
Yüksek stabilite, manevra kabiliyeti ve servis amaçlı erişim sağlayan kompakt makine tasarımı

### ACE<sup>force</sup>

En iyi verimlilik için akıllı sıkıştırma yardımcısı

### ERGONOMİ

**Kabin tasarımı**  
Operatöre tüm gün konfor sağlamak üzere düşük ses seviyelerine sahip geniş kabin

**Direksiyona entegre edilmiş kontrol ve bilgi ekranı**

Deneyimsiz operatörlerin bile kullanabildiği, dokunmatik makine kontrolü ve izleme olanağı sağlayan çok fonksiyonlu ekran

### Görünürlük

İş sahasında güvenlik için ideal her yönden makine görünürlüğü

### SERVİS KOLAYLIĞI

**Eğilebilir kabin ve motor kaputu**  
Servis noktalarına ve motor bölümüne en iyi erişim

**Tüm servis ve bakım noktalarına yerden erişim**  
Yer seviyesinden konforlu servis

**Günlük bakım sağlayan tasarım**  
Hızlı ve kolay günlük bakım



“Çekiş ve verimlilik için tasarlandı.”





# FAZLA GEÇİŞLERİ ORTADAN KALDIRIR

Sıkıştırma işlemi, mümkün olan en düşük sayıda geçişle hedeflerinize ulaşmayı gerektirir. Ammann toprak ve asfalt kompaktörleri, endüstri lideri teknoloji ve gücü makineden uzağa hedefe doğru yönlendirme özelliği sayesinde gereken verimliliği sağlar. Sonuç: Daha az geçiş ile daha kaliteli sonuçlar ve daha üretken ve kârlı bir iş sahası.

## TANITIM

- Tek tamburlu silindir ailesi, Solid Power DNA sayesinde mükemmel operatör konforu, benzersiz sıkıştırma verimi ve üretkenlik sağlar.
- Ürün grubu, 3 ila 26 t aralığındaki makinelerden oluşur ve en yeni Cummins, Kubota ve Deutz Tier 4i/AB Aşama 3B veya Tier 3 /AB Aşama 3A motor ya da Tier 4f/AB Aşama 4 motor bulunur.

# SIKIŞTIRMA VERİMİ

## HEDEFLERİ KARŞILAMA VE ÖLÇME

Tüm Ammann silindirleri, sıkıştırma hedeflerine hızla ulaşmaya yardım eden vibrasyonlu sistemler ve genlik sistemleri içerir. Opsiyonel Akıllı Sıkıştırma sistemleri daha fazla verimlilik sağlayabilir.

### ASC 30

- Tekli genlik sistemi
- Standart olarak PD tambur
- Opsiyonel olarak sunulan düz kabuk kiti

### ASC 50 HD–ASC 250 VIBRASYONLU SİSTEMLER

- Yüksek sıkıştırma performansı ve kalitesi
- 2 aşamalı ağır iş vibratörü
- Vibrasyonlu milin dönüş yönü seçilerek genlik/frekans ayarına imkan veren basit sistem
- ACE<sup>PRO</sup> ile sunulan çeşitli genlik ve frekans seviyeleri



# SUNDUĞU FAYDALAR

HER İŞ SAHASINDA PERFORMANSINIZI ARTIRIN

Bir sonraki işin nasıl bir ortamda gerçekleşeceğini bilmek zordur. Kil, kum, bazen de bunlardan başka şartlar söz konusu olabilir. Ammann Toprak Silindirleri, yapılacak uygulama ne olursa olsun endüstri lideri sıkıştırma randımanı sağlar. İş sahasındaki koşullar değişir ancak üretkenlik ve performansa her zaman için ihtiyaç duyulur.

## TASARIM

- Operatör üretkenliğini artırmaya ve yorgunluğu azaltmaya yönelik konforlu kabin
- Ön, arka ve yan taraflarda optimum görünürlük
- Kolaylık için panele ya da kolçağa yerleştirilmiş kumanda düğmeleri
- ARS modellerinde tüm makine işlevlerinin kullanılabilmesi için direksiyona yerleştirilmiş çok fonksiyonlu ekran
- Daha yüksek konfor için düşük ses seviyeleri

## YÜKSEK SIKIŞTIRMA VERİMİ

- Endüstri lideri sıkıştırma verimi
- Test edilmiş ve onaylanmış Ammann vibrasyon sistemi
- Enerjiyi operatörden uzaklaştırarak materyale yönlendiren çeşitli titreşim ve genlik ayarları
- Dinamik kuvvetleri uygun şekilde yönlendiren makine tasarımı

## GENİŞ OPSİYON ARALIĞI

- Yerel gerekliliklere uyum sağlamaya yönelik çeşitli motor türleri mevcuttur
- Özel ihtiyaçları karşılayan ek opsiyonlar bulunur

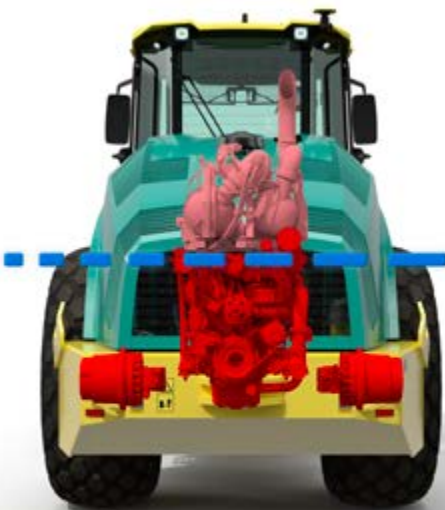
## SIKIŞTIRMA TEKNOLOJİSİ

- Modellere bağlı olarak tescilli Ammann Compaction Expert (ACE) sistemleri olan ACE<sup>force</sup>, ACE<sup>pro</sup> ve ACE<sup>eco</sup> mevcuttur
- Sıkıştırılmamış noktaları tespit eder
- Materyalin yük taşıma kapasitesi, geçiş sayısı ve frekans/genlik değerleri dahil ölçülen tüm değerleri görüntüler ve değerlendirir

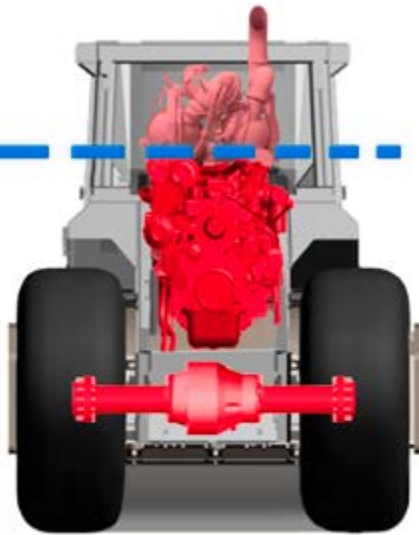
## AKILLI SIKIŞTIRMA OPSİYONLARI

- Sıkıştırma ölçümü, otomatik kontrol ve dokümantasyon sistemi sunan ACE<sup>pro</sup>
- Sıkıştırma ölçümü, yönlendirme işlevi ve dokümantasyon sistemi sunan ACE<sup>force</sup>
- Tüm ilgili sıkıştırma süreci verilerini kaydeden ve değerlendiren ADS (Ammann Dokümantasyon Sistemi)
- ACE dokümantasyonuna bilgi ekleyen ve lokasyon görünümü sunan GPS haritalama
- Her geçişte bağıl sıkıştırma değerini ve sıkıştırmanın ilerlemesini ölçen ACE<sup>eco</sup> (Ammann Sıkıştırma Göstergesi)

## AMMANN ÇÖZÜMÜ



## RAKIP ÇÖZÜMÜ



## ARKA AKS İÇERMEZ

- Kompakt makine tasarımı
- Yüksek stabilite için düşük ağırlık merkezine sahiptir
- Manevra kabiliyetini artırır
- Görünürlüğü ve güvenliği yükseltir
- Kolay servis erişimi sağlar

# ÇOK YÖNLÜLÜK İÇİN TASARLANDI

## DEĞİŞİK UYGULAMALARDA MÜKEMMEL PERFORMANS GÖSTEREN SILINDIRLER

Ammann, çeşitli silindir modelleri sunar. Böylelikle silindirlerin farklı ağırlık ve boyutları, dar alanlardan geniş iş sahalarına kadar her yerde başarılı olmanıza yardımcı olur. Kolay ayarlanan genlik ve frekans, personelinize çok yönlülük sağlar.

### ÜST KATMANLAR

Tek Tamburlu Silindirler kullanılmaz

#### UYGULAMALAR

##### HAFIF KOMPAKTÖR

- Boru hattı inşaatı
- Sosyal ve endüstriyel geliştirme alanları
- Yapı dolgu çalışması
- Sınırlı çalışma alanları
- Havalimanı inşaatı
- Elektrik kablosu döşeme çalışmaları
- Çöp alanı inşaatı
- Yolların alt temeli

##### ORTA VE AĞIR KOMPAKTÖR

- Otoyollar
- Tren yolları
- Uçak pistleri
- Kaya dolgu barajlar
- Sanayi bölgeleri
- Limanlar
- Yerleşim yerleri

#### ALT TEMEL

**ASC (30/50)**

##### Çakıl karışımları:

Maks. 150 mm'lik (5,91 inç)  
önerilen kaldırma kalınlığı

##### Alt temel:

Maks. 250 mm'lik (9,84 inç)  
önerilen kaldırma kalınlığı

##### Taban:

Önerilmez

#### ALT TEMEL

**ASC (70)**

##### Çakıl karışımları:

Maks. 250 mm'lik (9,84 inç)  
önerilen kaldırma kalınlığı

##### Alt temel:

Maks. 350 mm'lik (13,8 inç)  
önerilen kaldırma kalınlığı

##### Taban:

Önerilmez

#### ALT TEMEL

**ASC (100/110/120/130/150/170)**

##### Çakıl karışımları:

Maks. 300 mm'lik (11,8 inç)  
önerilen kaldırma kalınlığı

##### Alt temel:

Maks. 500 mm'lik (19,7 inç)  
önerilen kaldırma kalınlığı

##### Taban:

Maks. 1000 mm'lik (39,4 inç)  
önerilen kaldırma kalınlığı

#### ALT TEMEL

**ARS (200/220)**

##### Çakıl karışımları:

Maks. 400 mm'lik (15,75 inç)  
önerilen kaldırma kalınlığı

##### Alt temel:

Maks. 600 mm'lik (23,6 inç)  
önerilen kaldırma kalınlığı

##### Taban:

Maks. 1700 mm'lik (66,9 inç)  
önerilen kaldırma kalınlığı



ALT TEMEL

TABAN

ÇAKIL KARIŞIMLARI



“Ammann Toprak Silindirleri, yapılacak uygulamadan bağımsız olarak endüstri lideri sıkıştırma randımanı sağlar.”





# OPERATÖR KONFORU VE KONTROLLER

## BAŞARI İÇİN TASARLANDI

Ammann silindirleri, uzun vardiyalar boyunca üretkenliği artırmaya yardım edecek şekilde operatörlere konfor sağlamak üzere geliştirilmiştir. Tasarıma gösterilen bu özen, her deneyim seviyesinden operatörlerin başarılı bir performans göstermesine yardım eder.

## KABINLER VE PLATFORMLAR

- Geniş
- Konforlu
- Mükemmel görünürlük
- Kullanımı kolay
- Sezgisel kontrol ve kullanım
- Kolay erişilen kumanda düğmeleri



ARS Kabin

# KOLAY BAKIM

VAKTİNİZDEN EN İYİ ŞEKİLDE YARARLANIN

Geniş servis aralıkları, tüm Ammann ekipmanları için gereken rutin bakım miktarını azaltır. Koruyucu bakım yapılırken çalışanlarınızın işi hızlı bir şekilde bitirmesine yardım edecek şekilde servis noktalarına kolayca erişilebilir. Sağlam bileşenler plansız arıza sürelerini en aza indirir.

## KILIT ÖZELLİKLER

- Tüm servis noktalarına yer seviyesinden erişim
- Bazı modellerde standart olarak sunulan e-hidrolik eğilebilir kabin ve kaput
- Sıvıların kolay ve hızlı şekilde değiştirilebilmesini sağlayan merkezi doldurma ve boşaltma noktaları
- Tüm filtrasyon öğelerine rahat erişim
- Temizlenebilir kolay erişilen soğutucu



# AKTARMA ORGANLARI

Güç zemin koşulları ve dik araziler içeren zorlu iş sahalarında mı çalışıyorsunuz? Bu çekiş seçenekleri faydalı olabilir.

## ÇEKİŞ (D)

- Düz tamburlu ve elmas lastikli makineler için
- %45 tırmanma kabiliyeti

## HX ÇEKİŞ (HX)

- HD tahrik artı güçlendirilmiş önden çekiş
- %65 tırmanma kabiliyeti

HX ÇEKİŞ

D ÇEKİŞ









# OPSİYONLAR

## SONRAKI ADIM

Dođru silindiri bulmak harika bir bařlangıç sayılır. Ardından kiřiye özel imal edilmiř hissi veren geniř opsiyonlar arasından seęiminizi yapın.

### HAFIF KOMPAKTÖRLER

- 4 yönlü dozer bıçađı (ASC 30)
- Açık platform
- Uyarı ışığı
- ASC 50 için PD tambur
- Kabin
- Özel boya
- Düz tambur kabuk kiti
- Yedek alarm



4 yönlü dozer bıçađı (ASC 30)



ASC 50 için PD tambur



Açık platform



Kabin



## ORTA VE AĞIR KOMPAKTÖRLER

- ACE<sup>pro</sup>/ACE<sup>force</sup>
- ACE GPS izleme
- PD tambur (ya da PD kabuk kiti)
- ATC/HX versiyonları
- ROPS/FOPS
- Kabin
- Klima
- Klima
- Ammann araç kiti
- Dozer bıçağı
- Yol ışıklandırması
- Uyarı ışığı
- Yedek alarm
- Hazır telematik



ACE<sup>pro</sup> / ACE<sup>force</sup>



GPS izleme



Dozer bıçağı



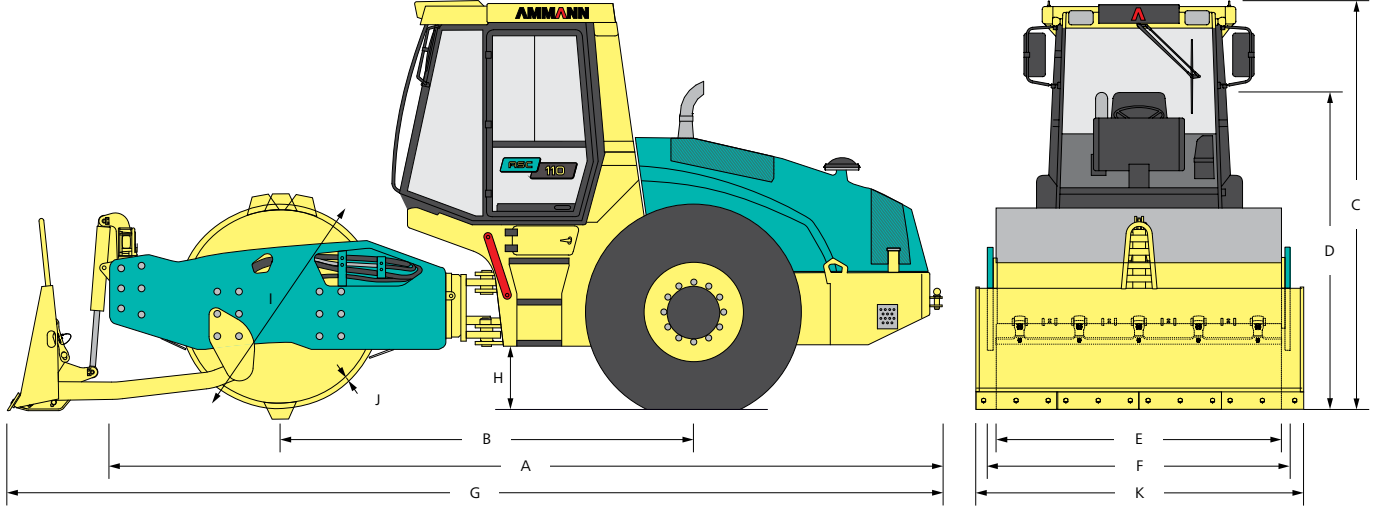
Yol ışıklandırması



Kabin

# BOYUTLAR

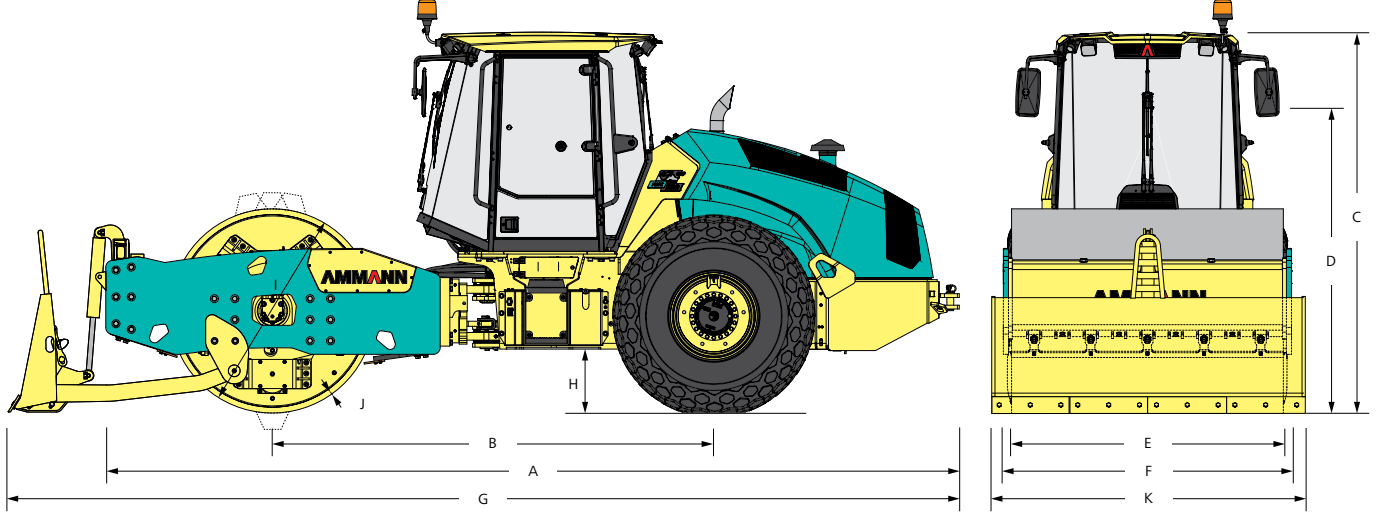
## ASC VE ARS TEK TAMBURLU SILINDIRLER



	ASC 30 T4i	ASC 50 T4i	ASC 70 T3	ASC 70 T4f	ASC 100 T1
A MAKINE UZUNLUĐU	3190 mm	3920 mm	5195 mm	5270 mm	5630 mm
B AKS GENİŐLİĐİ	1770 mm	2150 mm	2560 mm	2690 mm	2820 mm
C MAKINE YÜKSEKLİĐİ	2470 mm	2440 mm	2870 mm	2870 mm	3027 mm
D MAKINE YÜKSEKLİĐİ (CAB/ROPS YOKKEN)	-	-	2280 mm	2280 mm	2375 mm
E TAMBUR GENİŐLİĐİ	1200 mm	1400 mm	1680 mm	1680 mm	2130 mm
F MAKINE GENİŐLİĐİ	1330 mm	1540 mm	1720 mm	1875 mm	2250 mm
G MAKINE UZUNLUĐU (BIÇAK) (D/PD VERSİYONU)	3920 mm	-	- / 5555 mm	- / 5630 mm	-
H YERDEN YÜKSEKLİK	305 mm	305 mm	385 mm	385 mm	450 mm
I TAMBUR ÇAPI (D/PD VERSİYONU)	- / 890 mm	1080 mm / 1104 mm	1300 mm / 1400 mm	1300 mm / 1400 mm	1500 mm / 1640 mm
J TAMBUR KABUK KALINLIĐI (D/PD VERSİYONU)	-	-	25 mm / 15 mm	25 mm / 15 mm	25 mm / 20 mm
K MAKINE GENİŐLİĐİ (BIÇAK) (D/PD VERSİYONU)	1450 mm	-	- / 2215 mm	- / 2215 mm	-

	ASC 110 T3	ASC 110 T4f	ASC 120 T1	ASC 130 T3	ASC 130 T4f
A MAKINE UZUNLUĐU	5780 mm	6050 mm	5630 mm	5780 mm	6050 mm
B AKS GENİŐLİĐİ	2878 mm	2990 mm	2820 mm	2878 mm	2990 mm
C MAKINE YÜKSEKLİĐİ	3070 mm	3070 mm	3027 mm	3070 mm	3070 mm
D MAKINE YÜKSEKLİĐİ (CAB/ROPS YOKKEN)	2400 mm	2320 mm	2375 mm	2400 mm	2320 mm
E TAMBUR GENİŐLİĐİ	2130 mm	2130 mm	2130 mm	2130 mm	2130 mm
F MAKINE GENİŐLİĐİ	2258 mm	2260 mm	2250 mm	2258 mm	2260 mm
G MAKINE UZUNLUĐU (BIÇAK) (D/ PD VERSİO)	- / 6557 mm	- / 6800 mm	-	- / 6557 mm	- / 6800 mm
H YERDEN YÜKSEKLİK	440 mm	440 mm	450 mm	430 mm	440 mm
I TAMBUR ÇAPI (D/PD VERSİYONU)	1500 mm / 1640 mm	1500 mm / 1640 mm	1500 mm / 1640 mm	1500 mm / 1640 mm	1500 mm / 1640 mm
J TAMBUR KABUK KALINLIĐI (D/PD VERSİYONU)	25 mm / 20 mm	25 mm / 20 mm	25 mm / 20 mm	35 mm / 25 mm	25 mm / 20 mm
K MAKINE GENİŐLİĐİ (BIÇAK) (D/PD VERSİYONU)	- / 2441 mm	- / 2441 mm	-	- / 2441 mm	- / 2441 mm





	ASC 150 T3	ASC 150 T4f	ASC 170 T3	ASC 170 T4f
A MAKINE UZUNLUĐU	5900 mm	6140 mm	5900 mm	6140 mm
B AKS GENIŐLİĐİ	2930 mm	3050 mm	2930 mm	3050 mm
C MAKINE YÜKSEKLİĐİ	3075 mm	3070 mm	3075 mm	3070 mm
D MAKINE YÜKSEKLİĐİ (CAB/ROPS YOKKEN)	2420 mm	2320 mm	2420 mm	2320 mm
E TAMBUR GENIŐLİĐİ	2130 mm	2130 mm	2130 mm	2130 mm
F MAKINE GENIŐLİĐİ	2258 mm	2260 mm	2258 mm	2260 mm
G MAKINE UZUNLUĐU (BIÇAK) (D/ PD VERSIO)	- / 6650 mm	- / 6850 mm	- / - mm	- / 6850 mm
H YERDEN YÜKSEKLİK	440 mm	440 mm	440 mm	440 mm
I TAMBUR ÇAPI (D/PD VERSİYONU)	1500 mm / 1640 mm	1500 mm / 1640 mm	1500 mm / 1640 mm	1500 mm / 1640 mm
J TAMBUR KABUK KALINLIĐI (D/PD VERSİYONU)	40 mm / 28 mm	40 mm / 28 mm	40 mm / 28 mm	40 mm / 28 mm
K MAKINE GENIŐLİĐİ (BIÇAK) (D/PD VERSİYONU)	- / 2441 mm	- / 2441 mm	- / - mm	- / 2441 mm

	ARS 200 T3	ARS 200 T4f	ARS 220 T3	ARS 220 T4f
A MAKINE UZUNLUĐU	6688 mm	6688 mm	6730 mm	6730 mm
B AKS GENIŐLİĐİ	3460 mm	3460 mm	3510 mm	3510 mm
C MAKINE YÜKSEKLİĐİ	2985 mm	2985 mm	2950 mm	2950 mm
D MAKINE YÜKSEKLİĐİ (CAB/ROPS YOKKEN)	2565 mm	2565 mm	2250 mm	2250 mm
E TAMBUR GENIŐLİĐİ	2130 mm	2130 mm	2130 mm	2130 mm
F MAKINE GENIŐLİĐİ	2258 mm	2258 mm	2300 mm	2300 mm
G MAKINE UZUNLUĐU (BIÇAK) (D/ PD VERSIO)	- / 7496 mm	- / 7496 mm	- / 7575 mm	- / 7575 mm
H YERDEN YÜKSEKLİK	500 mm	500 mm	500 mm	500 mm
I TAMBUR ÇAPI (D/PD VERSİYONU)	1600 mm / 1795 mm	1600 mm / 1795 mm	1600 mm / 1795 mm	1600 mm / 1795 mm
J TAMBUR KABUK KALINLIĐI (D/PD VERSİYONU)	45 mm / 30 mm	45 mm / 30 mm	45 mm / 30 mm	45 mm / 30 mm
K MAKINE GENIŐLİĐİ (BIÇAK) (D/PD VERSİYONU)	- / 2441 mm	- / 2441 mm	- / 2450 mm	- / 2450 mm

# TEKNİK ÖZELLİKLER

## ASC TEK TAMBURLU SİLİNDİRLER DÜZ TAMBUR



	ASC 30	ASC 50	ASC 70	ASC 70	ASC 100
	Düz tambur kabuk kiti	T4i	T3	T4f	T1

### ÇEŞİTLİ ÖZELLİKLER

ÇALIŞMA FRENLERİ	-	Hidrostatik	Hidrostatik	Hidrostatik	Hidrostatik
PARK FRENLERİ	-	Lamel yaylı	Lamel yaylı	Lamel yaylı	Lamel yaylı
ACIL DURUM FRENLERİ	-	Lamel yaylı	Lamel yaylı	Lamel yaylı	Lamel yaylı
YAKIT TANKI KAPASİTESİ	-	78 l	275 l	255 l	410 l
GERİLİM	-	12 V	24 V	24 V	24 V

### SIKIŞTIRMA KUVVETİ

FREKANS I	-	34 Hz	30 Hz	30 Hz	32 Hz
FREKANS II	-	37 Hz	41 Hz	41 Hz	35 Hz
FREKANS ACE MIN/MAKS	-	-	-	-	-
GENLİK I	-	1.8 mm	1.7 mm	1.7 mm	1.85 mm
GENLİK II	-	0.8 mm	0.86 mm	0.86 mm	0.9 mm
GENLİK ACE MIN/MAKS	-	-	-	-	-
SANTRİFÜJ GÜCÜ I	-	40 kN	145 kN	145 kN	275 kN
SANTRİFÜJ GÜCÜ II	-	100 kN	130 kN	130 kN	160 kN
SANTRİFÜJ GÜCÜ ACE MIN/MAKS	-	-	-	-	-

### MOTOR

ÜRETİCİ	-	Kubota V3600	Cummins QSB 3.3-C99	Deutz TCD3.6 L4	Cummins 4BTA 3.9-C116
ISO 3046-1'E GÖRE GÜÇ	-	35.9 kW (48 HP)	74 kW (99 HP)	55.4 kW (75 HP)	86 kW (115 HP)
MAKSİMUM TORK	-	221/1600 Nm/rpm	412/1600 Nm/rpm	390/1300 Nm/rpm	423/1500 Nm/rpm
MOTOR, EMİSYON DÜZENLEMELERİNE UYGUNDUR	-	EU Stage IIIA, U.S. EPA Tier 4i	EU Stage IIIA, U.S. EPA Tier 3	EU Stage IIIB, U.S. EPA Tier 4f	EU Stage I, U.S. EPA Tier 1
YOL İNŞAATI TERMOLOJİSİ	-	-	ACE <sup>force</sup>	ACE <sup>force</sup>	-

### AĞIRLIK VE KULLANMA ÖZELLİKLERİ

ÇALIŞMA AĞIRLIĞI	-	4500 kg	7140 kg	7240 kg	10 120 kg
MAKSİMUM AĞIRLIK	-	5000 kg	9260 kg	9360 kg	11 990 kg
STATİK LINEER YÜK	-	17.3 kg/cm	23.9 kg/cm	23.7 kg/cm	24.9 kg/cm
MAKS. TRANSPORT HIZI	-	7.5 km/h	11 km/h	11.4 km/h	10.3 km/h
MAKS. ÇALIŞMA HIZI	-	-	4.7 km/h	5.1 km/h	7.1 km/h
TIRMANMA KABİLİYETİ	-	40 %	45 %	45 %	40 %
İÇ DÖNÜŞ YARIÇAPI (KENAR)	-	3600 mm	3090 mm	3200 mm	3210 mm



## ASC TEK TAMBURLU SILINDIRLER KEÇİAYAKLI TAMBUR



ASC 30	ASC 50	ASC 70	ASC 70	ASC 100
T4i	T4i	T3	T4f	T1

### ÇEŞİTLİ ÖZELLİKLER

ÇALIŞMA FRENLERİ	Hidrostatik	Hidrostatik	Hidrostatik	Hidrostatik	Hidrostatik
PARK FRENLERİ	Lamel yaylı	Lamel yaylı	Lamel yaylı	Lamel yaylı	Lamel yaylı
ACIL DURUM FRENLERİ	Lamel yaylı	Lamel yaylı	Lamel yaylı	Lamel yaylı	Lamel yaylı
YAKIT TANKI KAPASİTESİ	78 l	78 l	275 l	255 l	410 l
GERİLİM	12 V	12 V	24 V	24 V	24 V

### SIKIŞTIRMA KUVVETİ

FREKANS I	-	-	30 Hz	30 Hz	32 Hz
FREKANS II	36 Hz	34 Hz	41 Hz	41 Hz	35 Hz
FREKANS ACE MIN/MAKS	-	-	-	-	-
GENLİK I	1.8 mm	1.8 mm	1.7 mm	1.7 mm	1.6 mm
GENLİK II	-	-	0.86 mm	0.86 mm	0.97 mm
GENLİK ACE MIN/MAKS	-	-	-	-	-
SANTRİFÜJ GÜCÜ I	85 kN	100 kN	145 kN	145 kN	275 kN
SANTRİFÜJ GÜCÜ II	-	-	130 kN	130 kN	160 kN
SANTRİFÜJ GÜCÜ ACE MIN/MAKS	-	-	-	-	-

### MOTOR

ÜRETİCİ	Kubota V2203 M	Kubota V3600	Cummins QSB 3.3-C99	Deutz TCD3.6 L4	Cummins 4BTA 3.9-C116
ISO 3046-1'E GÖRE GÜÇ	35.9 kW (48 HP)	49.8 kW (67 HP)	74 kW (99 HP)	55.4 kW (75 HP)	86 kW (115 HP)
MAKSİMUM TORK	143.2/1600 Nm/rpm	221/1600 Nm/rpm	412/1600 Nm/rpm	390/1300 Nm/rpm	423/1500 Nm/rpm
MOTOR, EMİSYON DÜZENLEMELERİNE UYGUNDUR	EU Stage IIIA, U.S. EPA Tier 4i	EU Stage IIIA, U.S. EPA Tier 4i	EU Stage IIIA, U.S. EPA Tier 3	EU Stage IIIB, U.S. EPA Tier 4f	EU Stage I, U.S. EPA Tier 1
YOL İNŞAATI TERMOLOJİSİ	-	-	ACE <sup>force</sup>	ACE <sup>force</sup>	-

### AĞIRLIK VE KULLANMA ÖZELLİKLERİ

ÇALIŞMA AĞIRLIĞI	4100 kg	4500 kg	7090 kg	7090 kg	10 860 kg
MAKSİMUM AĞIRLIK	4470 kg	5000 kg	8120 kg	8120 kg	11 030 kg
STATİK LINEER YÜK	-	-	-	-	-
MAKS. TRANSPORT HIZI	4.2 km/h	7.5 km/h	11.1 km/h	11.1 km/h	10.3 km/h
MAKS. ÇALIŞMA HIZI	-	-	4.8 km/h	4.8 km/h	7.1 km/h
TIRMANMA KABİLİYETİ	40 %	40 %	45 %	45 %	40 %
İÇ DÖNÜŞ YARIÇAPI (KENAR)	2700 mm	3600 mm	3090 mm	3200 mm	3210 mm

# TEKNİK ÖZELLİKLER

## ASC TEK TAMBURLU SİLİNDİRLER DÜZ TAMBUR



ASC 110	ASC 110	ASC 120	ASC 130	ASC 130
T3	T4f	T1	T3	T4f

### ÇEŞİTLİ ÖZELLİKLER

ÇALIŞMA FRENLERİ	Hidrostatik	Hidrostatik	Hidrostatik	Hidrostatik	Hidrostatik
PARK FRENLERİ	Lamel yaylı	Lamel yaylı	Lamel yaylı	Lamel yaylı	Lamel yaylı
ACIL DURUM FRENLERİ	Lamel yaylı	Lamel yaylı	Lamel yaylı	Lamel yaylı	Lamel yaylı
YAKIT TANKI KAPASİTESİ	410 l	350 l	410 l	410 l	350 l
GERİLİM	24 V	24 V	24 V	24 V	24 V

### SIKIŞTIRMA KUVVETİ

FREKANS I	32 Hz	32 Hz	32 Hz	30 Hz	30 Hz
FREKANS II	35 Hz	35 Hz	35 Hz	36 Hz	36 Hz
FREKANS ACE MIN/MAKS	23 Hz / 35 Hz	23 Hz / 35 Hz	–	–	23 Hz / 35 Hz
GENLİK I	1.85 mm	1.85 mm	1.65 mm	1.9 mm	1.9 mm
GENLİK II	0.9 mm	0.9 mm	0.95 mm	1.05 mm	1.05 mm
GENLİK ACE MIN/MAKS	0 mm / 2.5 mm	0 mm / 2.5 mm	–	–	0 mm / 2.5 mm
SANTRİFÜJ GÜCÜ I	275 kN	275 kN	277 kN	300 kN	300 kN
SANTRİFÜJ GÜCÜ II	160 kN	160 kN	206 kN	230 kN	230 kN
SANTRİFÜJ GÜCÜ ACE MIN/MAKS	0 / 280 kN	0 / 280 kN	–	–	0 / 280 kN

### MOTOR

ÜRETİCİ	Cummins QSB 4.5-C160	Deutz TCD4.1 L4	Cummins 4BTA 3.9-C116	Cummins QSB 4.5-C160	Deutz TCD4.1 L4
ISO 3046-1'E GÖRE GÜÇ	119 kW (160 HP)	115 kW (154 HP)	86 kW (115 HP)	119 kW (160 HP)	115 kW (154 HP)
MAKSİMUM TORK	624/1500 Nm/rpm	609/1600 Nm/rpm	423/1500 Nm/rpm	624/1500 Nm/rpm	609/1600 Nm/rpm
MOTOR, EMİSYON DÜZENLEMELERİNE UYGUNDUR	EU Stage IIIA, U.S. EPA Tier 3	EU Stage IV, U.S. EPA Tier 4f	EU Stage I, U.S. EPA Tier 1	EU Stage IIIA, U.S. EPA Tier 3	EU Stage IV, U.S. EPA Tier 4f
YOL İNŞAATI TERMOLOJİSİ	ACE <sup>pro</sup> / ACE <sup>force</sup>	ACE <sup>pro</sup> / ACE <sup>force</sup>	–	ACE <sup>force</sup>	ACE <sup>force</sup>

### AĞIRLIK VE KULLANMA ÖZELLİKLERİ

ÇALIŞMA AĞIRLIĞI	11 490 kg	11 740 kg	11 500 kg	12 510 kg	12 790 kg
MAKSİMUM AĞIRLIK	15 370 kg	15 600 kg	13 370 kg	16 390 kg	16 660 kg
STATİK LINEER YÜK	34.5 kg/cm	33.4 kg/cm	29.8 kg/cm	39.1 kg/cm	38.7 kg/cm
MAKS. TRANSPORT HIZI	12.8 km/h	13.7 km/h	10.3 km/h	13 km/h	13.7 km/h
MAKS. ÇALIŞMA HIZI	5.6 km/h	4.8 km/h	7.1 km/h	5.6 km/h	4.8 km/h
TIRMANMA KABİLİYETİ	45 %	54 %	40 %	45 %	54 %
İÇ DÖNÜŞ YARIÇAPI (KENAR)	3050 mm	3630 mm	3210 mm	3050 mm	3630 mm



## ASC TEK TAMBURLU SİLİNDİRLER KEÇİAYAKLI TAMBUR



	ASC 110	ASC 110	ASC 120	ASC 130	ASC 130
	T3	T4f	T1	T3	T4f

### ÇEŞİTLİ ÖZELLİKLER

ÇALIŞMA FRENLERİ	Hidrostatik	Hidrostatik	Hidrostatik	Hidrostatik	Hidrostatik
PARK FRENLERİ	Lamel yaylı	Lamel yaylı	Lamel yaylı	Lamel yaylı	Lamel yaylı
ACIL DURUM FRENLERİ	Lamel yaylı	Lamel yaylı	Lamel yaylı	Lamel yaylı	Lamel yaylı
YAKIT TANKI KAPASİTESİ	410 l	350 l	410 l	410 l	350 l
GERİLİM	24 V	24 V	24 V	24 V	24 V

### SIKIŞTIRMA KUVVETİ

FREKANS I	31 Hz	31 Hz	32 Hz	30 Hz	30 Hz
FREKANS II	35 Hz	35 Hz	35 Hz	36 Hz	36 Hz
FREKANS ACE MIN/MAKS	23 Hz / 35 Hz	23 Hz / 35 Hz	–	–	23 Hz / 35 Hz
GENLİK I	2 mm	2 mm	1.55 mm	1.85 mm	1.85 mm
GENLİK II	1.1 mm	1.1 mm	0.9 mm	1 mm	1 mm
GENLİK ACE MIN/MAKS	0 mm / 2.5 mm	0 mm / 2.5 mm	–	–	0 mm / 2.5 mm
SANTRİFÜJ GÜCÜ I	277 kN	315 kN	277 kN	300 kN	300 kN
SANTRİFÜJ GÜCÜ II	220 kN	220 kN	206 kN	230 kN	230 kN
SANTRİFÜJ GÜCÜ ACE MIN/MAKS	0 kN / 280 kN	0 / 280 kN	–	–	0 / 280 kN

### MOTOR

ÜRETİCİ	Cummins QSB 4.5-C160	Deutz TCD4.1 L4	Cummins 4BTA 3.9-C116	Cummins QSB 4.5-C160	Deutz TCD4.1 L4
ISO 3046-1'E GÖRE GÜÇ	119 kW (160 HP)	115 kW (154 HP)	86 kW (115 HP)	119 kW (160 HP)	115 kW (154 HP)
MAKSİMUM TORK	624/1500 Nm/rpm	609/1600 Nm/rpm	423/1500 Nm/rpm	624/1500 Nm/rpm	609/1600 Nm/rpm
MOTOR, EMİSYON DÜZENLEMELERİNE UYGUNDUR	EU Stage IIIA, U.S. EPA Tier 3	EU Stage IV, U.S. EPA Tier 4f	EU Stage I, U.S. EPA Tier 1	EU Stage IIIA, U.S. EPA Tier 3	EU Stage IV, U.S. EPA Tier 4f
YOL İNŞAATI TERMOLOJİSİ	ACE <sup>pro</sup> / ACE <sup>force</sup>	ACE <sup>pro</sup> / ACE <sup>force</sup>	–	ACE <sup>force</sup>	ACE <sup>force</sup>

### AĞIRLIK VE KULLANMA ÖZELLİKLERİ

ÇALIŞMA AĞIRLIĞI	12 100 kg	12 350 kg	12 060 kg	12 740 kg	13 010 kg
MAKSİMUM AĞIRLIK	14 280 kg	14 510 kg	12 230 kg	14 920 kg	15 180 kg
STATİK LINEER YÜK	–	–	–	–	–
MAKS. TRANSPORT HIZI	12.8 km/h	13.7 km/h	10.3 km/h	12.8 km/h	13.7 km/h
MAKS. ÇALIŞMA HIZI	5.6 km/h	4.8 km/h	7.1 km/h	5.6 km/h	4.8 km/h
TIRMANMA KABİLİYETİ	45 %	54 %	40 %	45 %	54 %
İÇ DÖNÜŞ YARIÇAPI (KENAR)	3050 mm	3630 mm	3210 mm	3050 mm	3630 mm

# TEKNİK ÖZELLİKLER

## ASC TEK TAMBURLU SİLİNDİRLER DÜZ TAMBUR



ASC 150

ASC 150

ASC 170

ASC 170

T3

T4f

T3

T4f

### ÇEŞİTLİ ÖZELLİKLER

ÇALIŞMA FRENLERİ	Hidrostatik	Hidrostatik	Hidrostatik	Hidrostatik
PARK FRENLERİ	Lamel yaylı	Lamel yaylı	Lamel yaylı	Lamel yaylı
ACIL DURUM FRENLERİ	Lamel yaylı	Lamel yaylı	Lamel yaylı	Lamel yaylı
YAKIT TANKI KAPASİTESİ	410 l	350 l	410 l	350 l
GERİLİM	24 V	24 V	24 V	24 V

### SIKIŞTIRMA KUVVETİ

FREKANS I	29 Hz	29 Hz	28 Hz	28 Hz
FREKANS II	35 Hz	35 Hz	35 Hz	35 Hz
FREKANS ACE MIN/MAKS	23 Hz / 35 Hz	-	-	-
GENLİK I	2 mm	2 mm	2.2 mm	2.15 mm
GENLİK II	1 mm	1 mm	1.2 mm	1.15 mm
GENLİK ACE MIN/MAKS	- / 2.5 mm	-	-	-
SANTRİFÜJ GÜCÜ I	325 kN	325 kN	335 kN	335 kN
SANTRİFÜJ GÜCÜ II	237 kN	237 kN	260 kN	260 kN
SANTRİFÜJ GÜCÜ ACE MIN/MAKS	- / 388/26 Hz	-	-	-

### MOTOR

ÜRETİCİ	Cummins QSB 4.5-C160	Deutz TCD4.1 L4	Cummins QSB 4.5-C160	Deutz TCD4.1 L4
ISO 3046-1'E GÖRE GÜÇ	119 kW (160 HP)	115 kW (154 HP)	119 kW (160 HP)	115 kW (154 HP)
MAKSİMUM TORK	624/1500 Nm/rpm	609/1600 Nm/rpm	624/1500 Nm/rpm	609/1600 Nm/rpm
MOTOR, EMİSYON DÜZENLEMELERİNE UYGUNDUR	EU Stage IIIA, U.S. EPA Tier 3	EU Stage IV, U.S. EPA Tier 4f	EU Stage IIIA, U.S. EPA Tier 3	EU Stage IV, U.S. EPA Tier 4f
YOL İNŞAATI TERMOLOJİSİ	ACE <sup>pro</sup> / ACE <sup>force</sup>	ACE <sup>pro</sup> / ACE <sup>force</sup>	ACE <sup>force</sup>	ACE <sup>force</sup>

### AĞIRLIK VE KULLANMA ÖZELLİKLERİ

ÇALIŞMA AĞIRLIĞI	14 580 kg	14 970 kg	16 270 kg	16 170 kg
MAKSİMUM AĞIRLIK	18 460 kg	18 500 kg	18 140 kg	17 850 kg
STATİK LINEER YÜK	48.7 kg/cm	48.8 kg/cm	51.9 kg/cm	51 kg/cm
MAKS. TRANSPORT HIZI	10 km/h	12.5 km/h	10 km/h	12.5 km/h
MAKS. ÇALIŞMA HIZI	4.5 km/h	4.5 km/h	4.5 km/h	4.5 km/h
TIRMANMA KABİLİYETİ	45 %	50 / 62 %	30 %	50 / 62 %
İÇ DÖNÜŞ YARIÇAP (KENAR)	3715 mm	3715 mm	3715 mm	3715 mm



## ASC TEK TAMBURLU SİLİNDİRLER KEÇİAYAKLI TAMBUR



	ASC 150	ASC 150	ASC 170	ASC 170
	T3	T4f	T3	T4f

### ÇEŞİTLİ ÖZELLİKLER

ÇALIŞMA FRENLERİ	Hidrostatik	Hidrostatik	Hidrostatik	Hidrostatik
PARK FRENLERİ	Lamel yaylı	Lamel yaylı	Lamel yaylı	Lamel yaylı
ACIL DURUM FRENLERİ	Lamel yaylı	Lamel yaylı	Lamel yaylı	Lamel yaylı
YAKIT TANKI KAPASİTESİ	410 l	350 l	410 l	350 l
GERİLİM	24 V	24 V	24 V	24 V

### SIKIŞTIRMA KUVVETİ

FREKANS I	29 Hz	29 Hz	28 Hz	28 Hz
FREKANS II	35 Hz	35 Hz	35 Hz	35 Hz
FREKANS ACE MIN/MAKS	23 Hz / 35 Hz	-	-	-
GENLİK I	2 mm	2 mm	2.2 mm	2.2 mm
GENLİK II	1 mm	1 mm	1.1 mm	1.1 mm
GENLİK ACE MIN/MAKS	- / 2.5 mm	-	-	-
SANTRİFÜJ GÜCÜ I	325 kN	325 kN	335 kN	335 kN
SANTRİFÜJ GÜCÜ II	236 kN	236 kN	260 kN	260 kN
SANTRİFÜJ GÜCÜ ACE MIN/MAKS	- / 388/26 Hz	-	-	-

### MOTOR

ÜRETİCİ	Cummins QSB 4.5-C160	Deutz TCD4.1 L4	Cummins QSB 4.5-C160	Deutz TCD4.1 L4
ISO 3046-1'E GÖRE GÜÇ	119 kW (160 HP)	115 kW (154 HP)	119 kW (160 HP)	115 kW (154 HP)
MAKSİMUM TORK	624/1500 Nm/rpm	609/1600 Nm/rpm	624/1500 Nm/rpm	609/1600 Nm/rpm
MOTOR, EMİSYON DÜZENLEMELERİNE UYGUNDUR	EU Stage IIIA, U.S. EPA Tier 3	EU Stage IV, U.S. EPA Tier 4f	EU Stage IIIA, U.S. EPA Tier 3	EU Stage IV, U.S. EPA Tier 4f
YOL İNŞAATI TERMOLOJİSİ	ACE <sup>pro</sup> / ACE <sup>force</sup>	ACE <sup>pro</sup> / ACE <sup>force</sup>	ACE <sup>force</sup>	ACE <sup>force</sup>

### AĞIRLIK VE KULLANMA ÖZELLİKLERİ

ÇALIŞMA AĞIRLIĞI	14 490 kg	14 830 kg	16 170 kg	16 070 kg
MAKSİMUM AĞIRLIK	16 670 kg	18 500 kg	17 190 kg	17 030 kg
STATİK LINEER YÜK	-	-	-	-
MAKS. TRANSPORT HIZI	10.1 km/h	12.5 km/h	10.1 km/h	12.5 km/h
MAKS. ÇALIŞMA HIZI	4.6 km/h	4.5 km/h	4.6 km/h	4.5 km/h
TIRMANMA KABİLİYETİ	45 %	50 / 62 %	30 %	50 / 62 %
İÇ DÖNÜŞ YARIÇAPI (KENAR)	3715 mm	3715 mm	3715 mm	3715 mm

# TEKNİK ÖZELLİKLER

## ARS TEK TAMBURLU SILINDIRLER DÜZ TAMBUR



ARS 200

ARS 200

ARS 220

ASC 220

T3

T4f

T3

T4f

### ÇEŞİTLİ ÖZELLİKLER

ÇALIŞMA FRENLERİ	Hidrostatik	Hidrostatik	Hidrostatik	Hidrostatik
PARK FRENLERİ	Lamel yaylı	Lamel yaylı	Lamel yaylı	Lamel yaylı
ACIL DURUM FRENLERİ	Lamel yaylı	Lamel yaylı	Lamel yaylı	Lamel yaylı
YAKIT TANKI KAPASİTESİ	350 l	350 l	350 l	350 l
GERİLİM	24 V	24 V	24 V	24 V

### SIKIŞTIRMA KUVVETİ

FREKANS I	27 Hz	27 Hz	27 Hz	27 Hz
FREKANS II	34 Hz	34 Hz	34 Hz	34 Hz
FREKANS ACE MIN/MAKS	-	-	-	-
GENLİK I	2 mm	2 mm	2 mm	2 mm
GENLİK II	1 mm	1 mm	1 mm	1 mm
GENLİK ACE MIN/MAKS	-	-	-	-
SANTRİFÜJ GÜCÜ I	375 kN	375 kN	375 kN	375 kN
SANTRİFÜJ GÜCÜ II	300 kN	300 kN	300 kN	300 kN
SANTRİFÜJ GÜCÜ ACE MIN/MAKS	-	-	-	-

### MOTOR

ÜRETİCİ	DEUTZ TCD 6.1 L6	DEUTZ TCD 6.1 L6	DEUTZ TCD 6.1 L6	DEUTZ TCD 6.1 L6
ISO 3046-1'E GÖRE GÜÇ	160 kW (215 HP)/2300 rpm	160 kW (215 HP)/2200 rpm	160 kW (215 HP)/2300 rpm	160 kW (215 HP)/2200 rpm
MAKSİMUM TORK	694/1600 Nm/rpm	694/1600 Nm/rpm	694/1600 Nm/rpm	694/1600 Nm/rpm
MOTOR, EMİSYON DÜZENLEMELERİNE UYGUNDUR	EU Stage IIIA, U.S. EPA Tier 3	EU Stage IV, U.S. EPA Tier 4f	EU Stage IIIA, U.S. EPA Tier 3	EU Stage IV, U.S. EPA Tier 4f
YOL İNŞAATI TERMOLOJİSİ	ACE <sup>force</sup>	ACE <sup>force</sup>	ACE <sup>force</sup>	ACE <sup>force</sup>

### AĞIRLIK VE KULLANMA ÖZELLİKLERİ

ÇALIŞMA AĞIRLIĞI	19750 kg	19750 kg	21630 kg	21930 kg
MAKSİMUM AĞIRLIK	26000 kg	26000 kg	26000 kg	26000 kg
STATİK LINEER YÜK	58,6 kg/cm	58,6 kg/cm	66,9 kg/cm	66,9 kg/cm
MAKS. TRANSPORT HIZI	12 km/h	12 km/h	12 km/h	12 km/h
MAKS. ÇALIŞMA HIZI	7 km/h	7 km/h	7 km/h	7 km/h
TIRMANMA KABİLİYETİ	55(50)%	55(50)%	55(50)%	55(50)%
İÇ DÖNÜŞ YARIÇAPI (KENAR)	4370 mm	4370 mm	4370 mm	4370 mm

## ASC TEK TAMBURLU SİLİNDİRLER KEÇİAYAKLI TAMBUR



	ARS 200	ARS 200	ARS 220	ARS 220
	T3	T4f	T3	T4f

### ÇEŞİTLİ ÖZELLİKLER

ÇALIŞMA FRENLERİ	Hidrostatik	Hidrostatik	Hidrostatik	Hidrostatik
PARK FRENLERİ	Lamel yaylı	Lamel yaylı	Lamel yaylı	Lamel yaylı
ACIL DURUM FRENLERİ	Lamel yaylı	Lamel yaylı	Lamel yaylı	Lamel yaylı
YAKIT TANKI KAPASİTESİ	350 l	350 l	350 l	350 l
GERİLİM	24 V	24 V	24 V	24 V

### SIKIŞTIRMA KUVVETİ

FREKANS I	27 Hz	27 Hz	27 Hz	27 Hz
FREKANS II	34 Hz	34 Hz	34 Hz	34 Hz
FREKANS ACE MIN/MAKS	-	-	-	-
GENLİK I	2 mm	2 mm	2 mm	2 mm
GENLİK II	1 mm	1 mm	1 mm	1 mm
GENLİK ACE MIN/MAKS	-	-	-	-
SANTRİFÜJ GÜCÜ I	375 kN	375 kN	375 kN	375 kN
SANTRİFÜJ GÜCÜ II	300 kN	300 kN	300 kN	300 kN
SANTRİFÜJ GÜCÜ ACE MIN/MAKS	-	-	-	-

### MOTOR

ÜRETİCİ	DEUTZ TCD 6.1 L6	DEUTZ TCD 6.1 L6	DEUTZ TCD 6.1 L6	DEUTZ TCD 6.1 L6
ISO 3046-1'E GÖRE GÜÇ	160 kW (215 HP)/2300 rpm	160 kW (215 HP)/2200 rpm	160 kW (215 HP)/2300 rpm	160 kW (215 HP)/2200 rpm
MAKSİMUM TORK	694/1600 Nm/rpm	694/1600 Nm/rpm	694/1600 Nm/rpm	694/1600 Nm/rpm
MOTOR, EMİSYON DÜZENLEMELERİNE UYGUNDUR	EU Stage IIIA, U.S. EPA Tier 3	EU Stage IV, U.S. EPA Tier 4f	EU Stage IIIA, U.S. EPA Tier 3	EU Stage IV, U.S. EPA Tier 4f
YOL İNŞAATI TERMOLOJİSİ	ACE <sup>force</sup>	ACE <sup>force</sup>	ACE <sup>force</sup>	ACE <sup>force</sup>

### AĞIRLIK VE KULLANMA ÖZELLİKLERİ

ÇALIŞMA AĞIRLIĞI	19 875 kg	19 875 kg	21760 kg	22060 kg
MAKSİMUM AĞIRLIK	26000 kg	26000 kg	26000 kg	26000 kg
STATİK LINEER YÜK	-	-	-	-
MAKS. TRANSPORT HIZI	12 km/h	12 km/h	12 km/h	12 km/h
MAKS. ÇALIŞMA HIZI	7 km/h	7 km/h	7 km/h	7 km/h
TIRMANMA KABİLİYETİ	55(50)%	55(50)%	55(50)%	55(50)%
İÇ DÖNÜŞ YARIÇAPI (KENAR)	4370 mm	4370 mm	4370 mm	4370 mm



# EĞİTİM

## PERFORMANSINIZI ARTIRIN

Ammann'ın makine eğitimi tek bir kelimeyle özetlenebilseydi bu kelime "kapsamlı" olurdu. Eğitim, çeşitli uzmanlık seviyeleri ve her beceri seviyesine yönelik modüller içerir.

### KÜRESEL EĞİTİM

Dünyanın neresinde olursanız olun Ammann ürün ve uygulama uzmanları size ihtiyacınız olan eğitimi sunmaya hazırdır. Ammann'ın küresel yapısı, her zaman için size yakın bir bölgede temel bilgilerden coğrafi bölgenize özgü spesifik bilgilere kadar geniş bir eğitim sunmaya hazır bir uzmanın bulunmasını sağlar. Eğitim bir Ammann tesisinde, kuruluşunuzda ve hatta bir iş sahasında düzenlenebilir.

### NEREDE DÜZENLENİRSE DÜZENLENSİN, KİLİT EĞİTİM KONULARI TÜM FAALİTLERİ BİRBİRİYLE İLİŞKİLENDİRİR

Son derece dengeli olan faydalı, geleneksel sınıf ortamını genellikle uygulamalı makine deneyimiyle birleştirir. Ammann uygulama uzmanları iş sahanızda eğitim sunabilir.

Eğitim genellikle diğer sektörlerden öğrencileri içerir. Katılımcılar, emsalleriyle diyalog kurabilmenin ve zorlukların çözme şekillerini öğrenmenin eğitimin sunduğu kilit faydalar olduğunu belirtiyor.

Kendi dilinizde eğitim. Ekibinizin kilit terimleri anlamasını ve eğitim yatırımınızdan maksimum ölçüde faydalanmasını sağlamak için dersler pek çok dilde sunulur.



# SERVİS

## SİZİ DESTEKLEYEN SERVİS AĞI

Nerede olursanız olun, Ammann tarafından eğitilen teknisyenler ve parçalar daima yanınızda. Ammann bayileri hem acil durumlarda hem de önleyici bakım gerektiğinde size yardımcı olabilecek eğitimli servis teknisyenleri sağlar. Ammann'ın geniş ağı, dilinizi ve teknik ihtiyaçlarınızı anlayan bir teknisyenin daima yanı başınızda olmasını sağlar. Parça bulunurluğu ve sipariş kolaylığı her zaman için Ammann'ın öncelikleri arasındadır.

### YARDIM HATTI

Ammann uzmanları, teknik sorularınızı yanıtlamaya 7 gün, 24 saat hazırdır. Yardım hattı ekibimiz son derece eğitimli ve deneyimlidir. Temsilcilerimiz, makinenizin çalışmaya devam etmesini sağlama konusunda yaşayabileceğiniz zorluklarla ilgili olarak size çeşitli dillerde yardımcı olabilir.

### SERVİS MOBİL UYGULAMALARI

Ammann makinelerinin mobil uygulamaları, ücretsiz uygulamanın avantajlarından yararlanmakta olan makine operatörlerini memnun eder. Kolay kullanıma sahip uygulama, sahada çalışan makine operatörlerinin makine belgelerine hızlı ve kolay şekilde erişebilmesini sağlar.

### SERVİS VİDEOLARI

Bazen hikayeyi bir video ile anlatmak en iyisidir. Bu nedenle, servis ve bakım süreçleri konusunda size yol gösterecek çeşitli videolar sunulacaktır.

### QR KODU

Çoğu bakım kitinde, size veya teknisyeninize süreç içinde yol gösterecek faydalı tanıtım videoları ile bağlantılı QR kodları bulunur. Diyalog içermeyen bu videolar, dünyanın her yerindeki müşteriler tarafından anlaşılabilir.





# YEDEK PARÇALAR

Ekipmanınız yalnızca çalıştığı zaman size para kazandırır. İşte bu nedenle Ammann, parçalara istediğiniz yerde istediğiniz zaman ulaşabilmenizi sağlamak üzere gerekli her türlü çabayı gösterir. Bu çabalar arasında karışıklığı önlemek ve takibi sağlamak üzere sunulan kolay internet siparişi hizmeti ve parçaların size hızlı bir şekilde ulaşmasını sağlamaya yönelik verimli lojistik sistemi ve bulunabilirlik yer alır.

## AŞINMA KİTLERİ

Bazı makineler, zorlu uygulamalar sırasında aşındırıcı materyallere temas eder. Aşınma kaçınılmaz olsa da makinelerin arıza sürelerinin sınırlandırılması mümkündür. Aşınma kitleri, verimli ve uygun fiyatlı bir şekilde bu parçaların yerine kullanılabilir. Büyük veya küçük tüm gerekli parçalar, düzenli ve verimli çalışmasını sağlamak üzere tek bir kutu içinde bulunur ve makinelerin en kısa sürede çalışmaya başlamasını sağlar.

## ACİL DURUM KİTLERİ

Acil durum kitleri, küçük sorunların daha büyük problemler haline gelmesi sonucu bir makinenin hatta sahanın kapatılmasını önler. Bu kitler, değiştirilmesi basit ve hızlı olan ancak düzgün çalışmaması durumunda önemli sorunlara neden olabilecek düğme, sigorta, vana bobini gibi parçaları içerir. Aracın arkasına veya bagajına kolaylıkla sığan bu kitler, ihtiyaç duyulduğu anda el altında bulunur. Biraz teknik bilgisi olan her ekip üyesi, sahada bu çalışmayı yapabilir. Bu onarımlar en fazla 2 saat sürer.



## BAKIM KİTLERİ


Önleyici bakım, makinelerin verimli çalışması ve servis ömürleri için çok önemlidir. Bakım ne kadar kolay olursa, tamamlanması da o kadar kolay olur. Bakım kitleri, bakım çalışmalarının basit olmasını sağlar. Belirli bir bakım sürecine ilişkin parçalar, tek parça numarası ile tek bir kutuya yerleştirilir.

## TÜM KİTLERİ İÇEREN BROŞÜR

Tüm kitleri ve parça numaralarını içeren bir broşürümüz bulunur. Parça danışmanınızla iletişime geçerek dijital veya basılı bir kopyasını isteyebilirsiniz.







“ Servis kitleri ihtiyacınız olan her parçanın elinizin altında olmasını sağlarken, acil durum kitleri ise ufak zorlukların büyük sorunlara dönüşmesini engeller.”



- TSM GLOBAL Bölge Müdürlüğü ve Satış Ofisleri
- TSM GLOBAL Servisleri

Daha fazla ürün ve servisler hakkında bilgi almak için:  
[www.ammann-group.com](http://www.ammann-group.com)

