



YANMAR

MİDİ EKSKAVATÖR

SV60



Çalışma ağırlığı

5 635 kg

Motor gücü

2200 rpm'de 33.4 kW / 44.8 HP

Koparma kuvveti (Arm)

27.3 kN

Koparma kuvveti (Kova)

41.9 kN

Yanmar business class'a Hoşgeldiniz



KOMPAKT

SV60, en karmaşık işleri gerçekleştirirken tüm gereksinimlerinizi karşılayacak şekilde tasarlanmıştır. Kompakt ve hafif olan 5,6 tonluk bu makine sadece 3565 mm. çalışma alanına sahiptir. İstikrarı ve gücü, iş alanı zorluğundan bağımsız olarak etkili bir çalışma sağlar. SV60; kentsel dönüşüm, tesviye ve çevre düzenlemesi gibi birçok uygulama için tasarlanmıştır.



GÜÇLÜ YANMAR MOTORU

Yanmar TNV motorlarının son sürümü: performans, yakıt tüketimi ve emisyon seviyelerini iyileştirmek için doğrudan enjeksiyonlu turboşarjlı 4 silindirli motor. Otomatik yavaşlama ve eko modu standart olarak mevcuttur.



VIPPS HİDROLİK SİSTEMİ

SV60, hareket ederken bile tüm işlemlerin sorunsuz ve eşzamanlı performansını sağlamak için hız, güç, düzgünlük ve denge açısından en uygun kombinasyonu elde etmek için ayrı pompaların akışını toplayan VIPPS hidrolik sistemi ile donatılmıştır.



MÜKEMMEL DENGE

Alt takımın sağlam X-şasi tasarımı, ideal ağırlık dağılımı, kısa arka çıkıntı: etkileyici stabilite seviyesi.



YÜKSEK PERFORMANS

Elektrik hattı bileşenlerinin yüksek performansı (motor, hidrolik pompa, kontrol vanası): Yanmar müşterilerinin dar alanlarda ağır işler yapmalarını sağlar.





FERAH VE KONFORLU KABİN

SV60, kategorisinin en geniş kabineye sahiptir ve operatör kabininin tasarımına özel önem verilmiştir: arttırılmış diz mesafesi, daha fazla konfor ve üretkenlik için Yanmar "Evrensel Tasarım" konsepti. Standart olarak yeni elektronik aletler, geliştirilmiş ergonomi, havalı süspansiyonlu koltuk ve arka görüş kamerası.



KOLAY KULLANIM

Üstün hareket hassasiyeti için ideal olarak konumlandırılmış kumanda kolları. Maksimum manevra kabiliyeti ve üretkenlik için tüm ana komutlar kumanda kollarından verilebilmektedir.



EN İYİ BİLEŞENLER

En iyi kaliteyi sunmak için, en üst kalite bileşenler ile Japonya'da geliştirilmiştir. Bileşenlerin tasarım ve performansı uzun hizmet ömrü sağlamak için yapılmıştır.



BAKIM KOLAYLIĞI

Periyodik bakım için kolay erişim sağlayan 5 ayrı kapak ile hem hızlı hem rahat günlük kontrol ve servis imkanı.

KOMPAKT

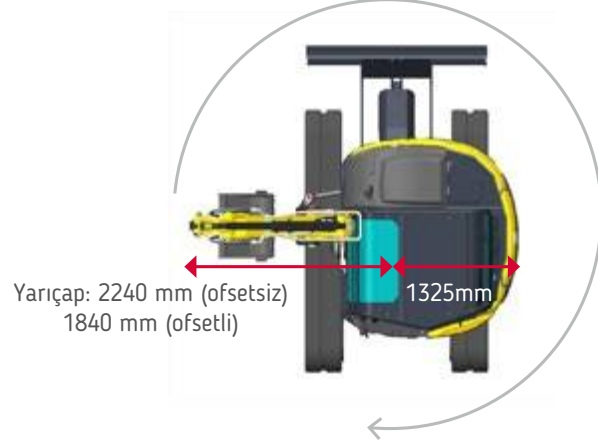
Gerçek bir teknoloji ve inovasyon konsantresi olan SV60, kompakt bir ekskavatörün avantajlarından yararlanırken aynı zamanda bir midi ekskavatörün performansını sunar. Çok çeşitli alanlarda etkili bir şekilde çalışmak üzere tasarlanan bu ürün; güç, kompaktlık, çok yönlülük, konfor ve güvenilirliği bir araya getirir.

360° ÇALIŞMA ALANI

Çap: 4480 mm (ofsetsiz) / 3680 mm (ofsetli)

KENTSEL İŞLER İÇİN İDEAL

SV60 çok kısa bir arka kuyruk ve minimum ön dönüş yarıçapı ile (sadece 2240 mm) çalışır. Bu benzersiz tasarım sayesinde, 5.6 tonluk makine sadece 3565 mm.'lik çok kompakt bir çalışma işlevine sahiptir. SV60 özellikle kentsel alanlarda çalışmak için uygun bir tasarıma sahiptir, örneğin yolda çalışırken iki şeridi de engellemeye gerek yok.



STABİLİTE MAKSİMUM STABİLİTE VE OLAĞANÜSTÜ KALDIRMA KUVVETLERİ

SV60, bu ağırlık sınıfında eşsiz bir stabilite ve olağanüstü kaldırma kapasiteleri sağlamak için büyük bir denge ağırlığı içerir. SV60, ağırlık dağılımının mükemmel kullanımı ile birlikte sağlam bir alt takıma sahiptir. SV60 1,25 m yükseklikte 1 ton ve 5,10 m'ye kadar yük taşır. İsteğe bağlı olarak, ilave bir denge ağırlığı (+ 200 kg) makinenin kaldırma performansını daha da artırır.



EŞSİZ ALT TAKIM

Alt takımın X şeklindeki kutu kesitli yapısı mükemmel burulma sertliği sağlar. Şasi maksimum dayanıklılık için tasarlanmıştır. Alt takımın tüm bileşenleri, makinenin dayanıklılığını ve kullanım ömrünü artırmak ve toplam sahip olma maliyeti azaltmak için tasarlanmıştır.



PERFORMANS

Eşsiz deneyim ve uzmanlığa dayanan Yanmar teknolojisi, çevreye saygı duyarken aynı zamanda mükemmel bir performans sağlar. SV60 gücü, esnekliği ve hassasiyeti birleştirir. Çok yönlülüğü, karşılaştığınız şantiye karmaşıklığına rağmen (toprak taşıma, peyzaj, tesviye, yıkım,...) verimliliğinizi artırmak için ideal bir ortaktır.



YENİ NESİL ELEKTRONİK KONTROLLÜ YANMAR MOTORU

2200 rpm'de 33,4 kW güç ile Yanmar'ın 4TNV84T-ZMBVA motoru, yakıt tüketimi ve emisyonlarında teknolojik gelişmeleri yakalamak için sürekli çabalarımızın sonucudur. SV60 ile Yanmar çevreye ve yakıt tasarrufuna öncelik verir:

- + ECU, torka göre devri yöneterek motor yükünü optimize eder. Bu, makinelerin verimliliğini arttırırken yakıt tasarrufu sağlar.
- + Otomatik Yavaşlama sistemi (standart), operatör kumanda kollarına 4 saniye boyunca dokunmazsa motorun rölantiye alınmasını sağlayarak yakıt tüketimini daha da azaltır.
- + Eco-Modu (standart) motor hızını 300 rpm'e kadar indirerek etkin bir şekilde kontrol eder, böylece çok düşük yakıt tüketimi sağlar.



AKTARMA

SV60, özellikle tesviye uygulamalarında % 10 daha fazla tork oluşturan, çevrim sürelerini ve üretkenliği artıran bir tahrik motorundan da yararlanır. Ayrıca standart ekipman, gerekli çabaya bağlı olarak otomatik olarak yukarı ve aşağı (ikinci hızda) vites değiştiren yeni "otomatik 2 vitesli" tahrik motorlarını içerir. Operatöre otomatik olarak hız veya itme kuvveti açısından en iyi çözüm sağlanır, bu da işlemi kolaylaştırır ve operatörün konforunu geliştirir.

VIPPS HİDROLİK SİSTEMİ (ViO 3 AŞAMALI POMPA SİSTEMİ)

SV60, ViPPS (ViO 3 Aşamalı Pompa Sistemi) hidrolik sistemi ile donatılmıştır. Bu hidrolik sistemin temel özelliği, toplam 139,4 l/dk.'ya varan bir akış sağlamak için 4 hidrolik pompa, 2 değişken debili pompa ve 2 dişli pompasının (kumanda kolu için bir tane dahil) kullanılmasıdır. Sistemi tamamlamak için Yanmar; hız, güç, yumuşaklık ve denge açısından en uygun kombinasyonu elde etmek için ayrı pompaların akışını toplayan ViPPS prensibine dayanan bir kontrol vanası kullanır. ViPPS sistemi, en iyi çalışma aracına sahip olmak için sürüşte bile tüm işlemlerin eşzamanlı ve sorunsuz performansına olanak sağlar.



KULLANIM KOLAYLIĞI YARDIMCI DEVRELERİN AYARLANABİLİR ORANTILI KONTROLÜ

SV60'ın standart ekipmanında yardımcı hidrolik devre bulunur. Kumanda kolunun üzerinde bulunan ve akışı ve yağ akışının yönünü ayarlayan oransal bir kumanda ile çalıştırılır. Ayrıca devre, yağ akışını her bir ataşman için en uygun gereksinime ayarlayan kullanımı kolay bir potansiyometreye sahiptir.

1. yardımcı hidrolik devrenin kontrolü
2. 1. yardımcı devrenin potansiyometresi ile akış ayarı
3. 2. yardımcı hidrolik devrenin kontrolü
4. 2. yardımcı devrenin potansiyometresi ile akış ayarı
5. Motor gücü bir potansiyometre ile elektronik olarak kontrol edilir
6. Bıçak kolundaki hareket hızı şalteri



FERAH VE KONFORLU KABİN



XXL HACİM

Kabinin hacmi, rakiplerine göre % 41'e kadar daha fazla alan sunar ve bu özelliği ile 8 tonluk bir makineyle kıyaslanabilir. Geniş diz mesafesi, operatörün mükemmel bir şekilde oturmasını ve verimli ve rahat bir şekilde çalışması için gerekli hareket özgürlüğüne sahip olmasını sağlar.

Sürüş pedalları katlanabilir ve harika bir ergonomi için tasarlanmıştır.



KONTROL PANELİ

Operatörü tasarım girişimlerinin merkezine koyan YANMAR, "Evrensel Tasarım" konseptini geliştirdi: tüm kontroller kolayca erişilebilir olarak operatörün sağ tarafında grup olarak konumlandırıldı..

- 1 Silecekler
- 2 Işık düğmesi
- 3 Eko-Mod
- 4 Otomatik yavaşlama düğmesi
- 5 İkaz lambası ışığı
- 6 Aşırı yük uyarısı
- 7 Hızlı bağlantı aparatı

HAVA SİRKÜLASYONU

SV60, aşırı hava koşullarında bile konforlu sıcaklık sunabilen bir klimaya sahiptir. 7 havalandırma menfezi, kabin içine yayılan hava sirkülasyonunu ve pencere buğusunun rahatça giderilmesini sağlamak için yerleştirilmiştir.



Bakım için hava filtrelerine kolayca erişilebilir.



HAVA SÜSPANSİYONLU KOLTUK

SV60, standart olarak bu ağırlık sınıfındaki bir makine için optimum konfor sunmak üzere havalı süspansiyonlu bir koltukla donatılmıştır. Tamamen ayarlanabilir ve standart koltuk başlığı ile vücut yorgunluğunu ve stresi azaltır.



SV60'ın tavan penceresi maksimum konfor için tam entegre bir güneşlik ile korunmaktadır.



DEPOLAMA ALANLARI

SV60, kullanışlı biçimde yerleştirilmiş birçok depolama olanağı sunar: bardak ve şişe tutucu, alet çantası, telefon tablası, belge depolama ve hatta koltuğun arkasında yemek kutusu için özel bir yer! Operatörün tüm kişisel eşyalar için yeri hazır.

EN İYİ GÜVENLİK

SV60 kabininin yapısı, ROPS (Devrilmeye Karşı Koruyucu Yapı) sertifikası ve FOPS (Düşen Nesne Koruma Yapısı) seviye 1'i karşılayacak şekilde tasarlanmıştır. SV60, isteğe bağlı olarak bir FOPSS2 koruması (ön ve üst koruma) ile donatılabilir.



GENİŞ KAPSAMLI GÖRÜŞ

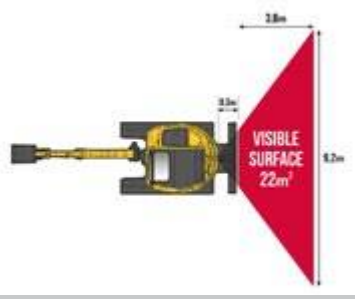
SV60 tasarımı; ergonomik bir ortam, etkileyici görüş açısı ve olağanüstü güvenlik sağlar. Kabinin şekli, şantiyedeki güvenliği artırmak ve işi daha verimli hale getirmek için operatöre 360° görüş sağlar. Tavan penceresi, yükleme ve boşaltma işlemleri sırasında en uygun görüşü sağlar.

SV60, operatörün çalışma alanını koltuğundan hareket etmeden kontrol etmesine yardımcı olmak için üç ayna ile donatılmıştır.



ARKA GÖRÜŞ KAMERASI

Standart olarak SV60, iş sahalarında mükemmel güvenlik ve operatöre daha iyi bir sürüş konforu sağlayan 7 inç geniş LCD ekranlı bir arka görüş kamerası ile donatılmıştır. Bu kamera su geçirmezdir, gece görüşü sunar ve yüksek dayanıklılık sağlamak için entegre bir ısıtmaya sahiptir. Kullanımı kolaydır, birçok farklı ayar yapılabilir, ayna modu kullanımı ve hatta ikinci bir yan kamera bağlama imkanı sunar.



ERİŞİLEBİLİRLİK

SV60, pazardaki en büyük kabin girişine sahiptir. Ek geçit bölümü, girişi ve çıkışı kolaylaştırır ve operatörün konforunu ve güvenliğini önemli ölçüde artırır.



Giriş ve çıkış, operatörün duruş ve kavrama pozisyonuna uyacak şekilde ideal olarak tasarlanmıştır ve konumlandırılmış 3 tutamak 1 2 3 ile daha da kolaylaştırılmıştır.

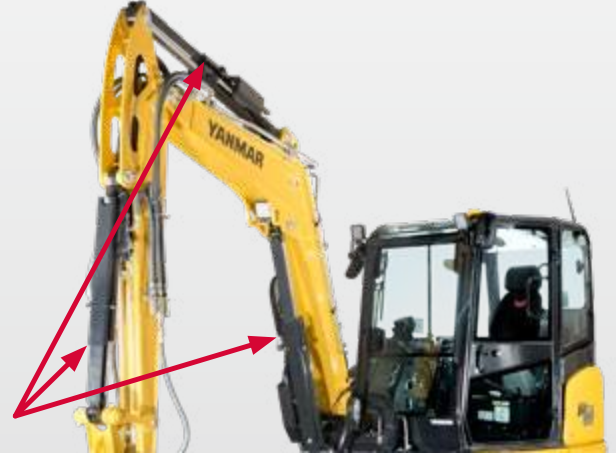
Kaymaz sistemli geniş ayak bölümü, makinenin erişilebilirliğini ve operatörün güvenliğini artırır.



GÜVENİLİRLİK

SV60 Japonya'da geliştirilmiştir ve yalnızca premium bileşenler içerir. Kalite ve güvenilirlik, ürün geliştirmemizin ana itici güçleridir.

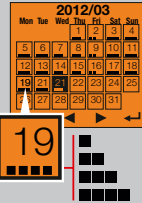
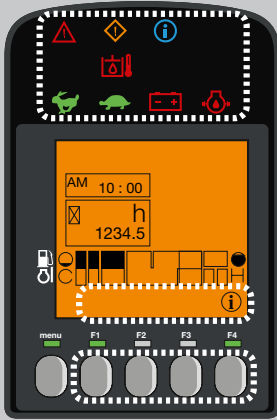
Şasi yapısı ve çelik kapaklar optimum koruma ve daha uzun hizmet ömrü sağlar. Ayrıca, çalışma ekipmanı üzerindeki hortum yönlendirmesine çok dikkat edilmiştir. Bu önlemler servis ömrünü uzatır ve makinenin arıza süresini azaltır.



YANMAR
FULL PROTECT

RAKİPLERİNE GÖRE EN İYİ KORUMA

SV60, tüm silindirlerinin benzersiz ve eksiksiz korumasıyla çalışır. Tüm silindir boruları ve yüzeyler, makinenin toplam sahip olma maliyetini önemli ölçüde azaltan yay tipi çelik bir plaka ile korunmaktadır.



DİJİTAL ARAYÜZ

SV60, operatöre makinesinin durumu hakkında gerçek zamanlı bilgi veren bir dijital arayüz ile donatılmıştır. Sağ konsola harika şekilde entegre edilen 3,3" ekran mükemmel bir görüş sağlar. Arayüz; operatöre LED lambalar veya uyarılar aracılığıyla yakıt tüketimi, yakıt göstergesi, soğutucu sıcaklık göstergesi vb. gibi önemli unsurlar hakkında faydalı bilgiler sağlar. Arayüz operatöre bakım aralıkları ve bu müdahaleleri programlamak için yardımcı olur. Ekrana bir hata kodu ve bir bilgi simgesi göndererek arıza durumunda bir teşhis aracı olarak da çalışır.

BAKIM

KOLAY ERİŞİM

Günlük bakım kolayca yapılabilir. Motor kaputu geniş bir açıklığa sahiptir ve yer seviyesinden tüm ana elemanlara kolay erişim sağlar: hava filtresi, kompresör, akü, sigortalar ve röleler, yakıt deposu, hidrolik yağ deposu, motor yağı seviye çubuğu...

UZUN SERVİS ARALIKLARI

SV60 çalışmak için tasarlanmıştır ve bu nedenle servis aralıkları en aza indirilmiştir.



EKİPMAN



[STANDART EKİPMAN]

PERFORMANS

4TNV84T Yanmar dizel | Doğrudan Enjeksiyon | Motor Kontrol Ünitesi (ECU) | Eko Mod | Otomatik Yavaşlama Sistemi | VIPPS Hidrolik sistem (ViO Progresif 3 Pompa Sistemi) | Potansiyometre ile ayarlanabilir oransal kontrol ile arm ucuna 3. hidrolik devre | Otomatik 2. hız | Harici hidrolik yağ göstergesi | Boma entegre 1 LED ışık

KONFOR

LCD arayüz | Kumaş kapaklı, havalı süspansiyonlu ve koltuk başlığına sahip ayarlanabilir ve yatar koltuk | Arka görüş kamerası | Isıtma | Ayarlanabilir bilek desteği | Ayak destekleri | Geniş sürüş pedalları | Tamamen geri çekilebilir 2 parçalı ön cam | Sağ tarafta kayar çift pencere | Şeffaf üst ön kısım | Entegre güneş şemsiyeleri | Silecekler | Ön cam yıkayıcı | Otomatik tavan lambası | 1 x 12V priz | Depolama kutuları

GÜVENLİK VE DAYANIKLILIK

Tutamak | Emniyet kolu | Geri çekilebilir emniyet kemeri | Tahliye çekici | Dayanak noktaları | 3 ayna | Korna | İki parçaya ayrılmış bıçak silindiri besleme hortumu | Tam korumalı silindirler (kova, bom, arm ve bıçak) | Aşınmaya dayanıklı kollarla korunan hortumlar | Kilitlenebilir kapaklar | Elektrikli yakıt pompası

DİĞER

Yakıt göstergesi | Araç Kutusu | Araç Seti | Yağ pompası

[OPSİYONEL DONANIM]

EKİPMAN VE PERFORMANS

Çelik paletler | Çelik paletli pedler | Uzun arm (+290 mm) | İlave denge ağırlığı (+200 kg) | Potansiyometre ile ayarlanabilir oransal kontrollü 4. hidrolik devre | Kapaklı kova devresi | Hızlı askı hattı 150 bar | Hızlı ataşman değiştiriciler | Biyo yağ | Kabin önünde 2 LED ışık | Sabit veya manyetik tabanlı 1 LED fener | 1 arka LED ışığı + 1 sabit işaret ışığı seti | Geliştirilmiş yakıt filtrelemesi

KONFOR VE KULLANIM KOLAYLIĞI

Klima | Kapaklı, havalı süspansiyonlu ve başlığa sahip ayarlanabilir ve yatar koltuk | Koltuk kılıfı | Bluetooth radyo | Belge kutusu | Merkezi yağlama

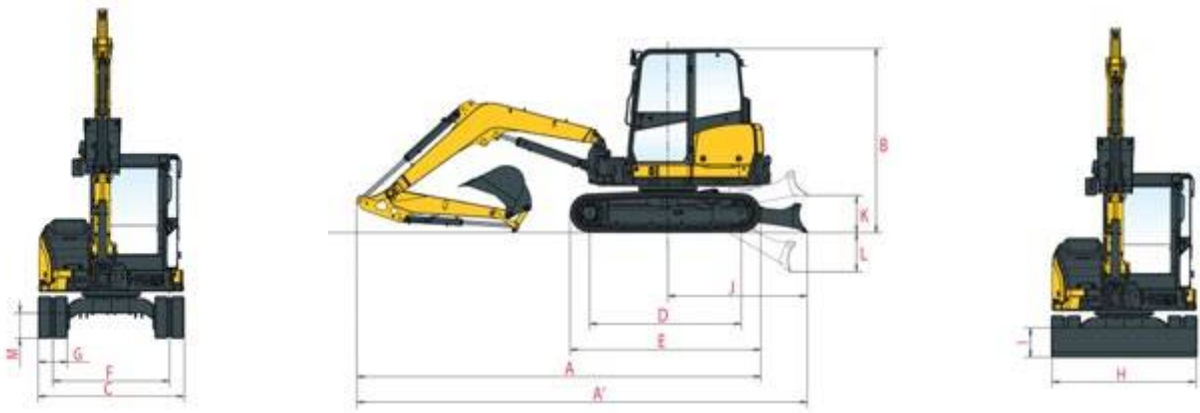
GÜVENLİK VE DAYANIKLILIK

Kaldırma + aşırı yük uyarısı için emniyet valfleri | 2 FOPS koruması (ön + üst koruma) | Hırsızlık önleme cihazı (tuş / klavye) | GPS izleme | Sürüş alarmı | Çıkarılabilir pil kesme anahtarı

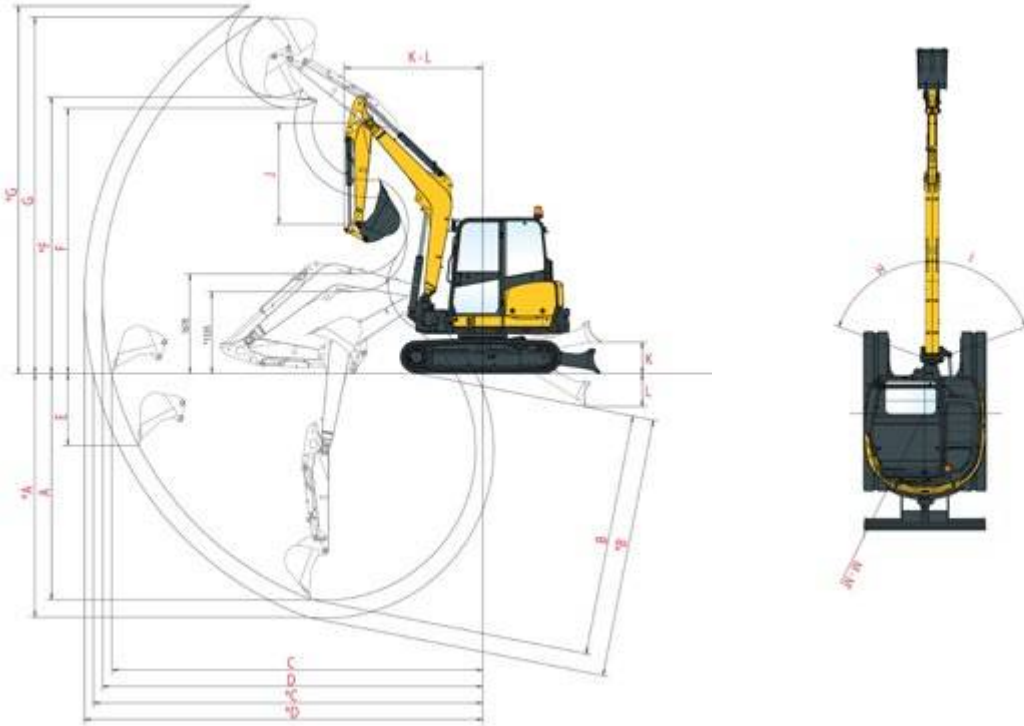
[EKLER]

Yanmar, ihtiyaçlarınıza uygun ve ülkenizde yürürlükte olan güvenlik standartlarına uygun parçayı sunar: mekanik hızlı bağlantı, hidrolik hızlı bağlantı, powertilts, standart, derecelendirme veya simetrik kovalar, hidrolik kırıcı, tiltrotatörler ...

BOYUTLAR



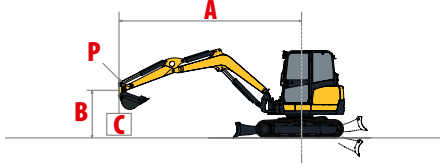
A Toplam uzunluk	5 595 / 5 675* mm	G Palet genişliği	400 mm
A' Arka bıçak dahil toplam uzunluk	6 155 / 6 235* mm	H Toplam bıçak genişliği	1 970 mm
B Toplam yükseklik	2 540 mm	I Toplam bıçak yüksekliği	400 mm
C Toplam genişlik	1 990 mm	J Bıçak mesafesi	1 890 mm
D Palet uzunluğu	2 070 mm	K Zeminden maks .kaldırma yüksekliği	510 mm
E Yürüyüş takım uzunluğu	2 500 mm	L Zeminden maks. indirme derinliği	535 mm
F Palet merkezi aralığı	1 590 mm	M Yerden minimum yükseklik	345 mm



A Maks. kazı derinliği - Bıçak kaldırıldığında	3 650 / 3 945* mm	H Bom sola dönüş açısı	70°
B Maks. kazı derinliği - Bıçak indirildiğinde	3 910 / 4 200* mm	I Bom sağa dönüş açısı	70°
C Zemin üzerinde maks. kazı erişimi	5 990 / 6 265* mm	J Arm uzunluğu	1 650 / 1 940* mm
D Maks. kazma mesafesi	6 135 / 6 410* mm	K Ön dönüş yarıçapı	2 240 mm
E Maks. dikey set	1 165 mm	L Bom dönüşüyle birlikte ön dönüş yarıçapı	1 840 mm
F Maks. boşaltma yüksekliği	4 280 / 4 460* mm	M Arka dönüş yarıçapı	1 325 mm
G Maks. kesme yüksekliği	5 720 / 5 900* mm	M' Ek denge ağırlığıyla birlikte arka dönüş yarıçapı	1 405 mm

* uzun arm ile

KALDIRMA KUVVETİ



Devrilme yükü,
bom önde



Devrilme yükü,
bom 90° derece açıda

Kabin, kısa arm, standart denge ağırlığı																						
Bıçak yerde							Bıçak kaldırılmış															
A	(A=)	Maks.		5 m		4 m		3 m		2 m		(A=)	Maks.		5 m		4 m		3 m		2 m	
B																						
4 m	4370	*1090	*1090	-	-	-	-	-	-	-	-	4370	*1090	*1090	-	-	-	-	-	-	-	-
3 m	4975	840	*1110	-	-	-	-	-	-	-	-	4975	790	865	-	-	-	-	-	-	-	-
2 m	5275	710	*1125	780	*1155	1080	*1300	*1770	*1770	-	-	5275	685	760	765	840	1080	*1300	*1770	*1770	-	-
1 m	5335	670	*1160	750	*1235	1020	*1560	1510	*2290	-	-	5335	665	745	745	815	1020	1125	1490	1690	-	-
0 m	5165	695	*1210	735	*1270	1010	*1685	1480	*2470	2260	*3165	5165	695	775	725	800	1015	1070	1475	1595	2260	2530
-1 m	4735	810	*1225	-	-	995	*1625	1445	*2305	2490	*3265	4735	805	845	-	-	985	1060	1430	1575	2500	2005
-2 m	3930	1005	*1200	-	-	-	-	1475	*1830	*2390	*2390	3930	995	1065	-	-	-	-	1470	1610	*2390	*2390

Kabin, kısa arm, ek denge ağırlığı																						
Bıçak yerde							Bıçak kaldırılmış															
A	(A=)	Maks.		5 m		4 m		3 m		2 m		(A=)	Maks.		5 m		4 m		3 m		2 m	
B																						
4 m	4370	*1090	*1090	-	-	-	-	-	-	-	-	4370	*1090	*1090	-	-	-	-	-	-	-	-
3 m	4975	915	*1110	-	-	-	-	-	-	-	-	4975	870	945	-	-	-	-	-	-	-	-
2 m	5275	780	*1125	860	*1155	1185	*1300	*1770	*1770	-	-	5275	760	840	845	925	1180	*1300	*1770	*1770	-	-
1 m	5335	745	*1160	825	*1235	1120	*1560	1660	*2290	-	-	5335	740	820	825	900	1120	1240	1640	1855	-	-
0 m	5165	770	*1210	815	*1270	1115	*1685	1630	*2470	2545	*3165	5165	770	855	800	885	1120	1180	1625	1765	2545	2865
-1 m	4735	890	*1225	-	-	1100	*1625	1595	*2305	2775	*3265	4735	885	935	-	-	1090	1170	1580	1740	2780	2340
-2 m	3930	1110	*1200	-	-	-	-	1625	*1830	*2390	*2390	3930	1100	1180	-	-	-	-	1620	1780	*2390	*2390

Kabin, kısa arm, standart denge ağırlığı																						
Bıçak yerde							Bıçak kaldırılmış															
A	(A=)	Maks.		5 m		4 m		3 m		2 m		(A=)	Maks.		5 m		4 m		3 m		2 m	
B																						
4 m	4710	*990	*990	-	-	-	-	-	-	-	-	4710	*990	*990	-	-	-	-	-	-	-	-
3 m	5265	710	*1005	790	*970	-	-	-	-	-	-	5265	700	785	775	*970	-	-	-	-	-	-
2 m	5545	645	*1020	760	*1070	*1200	*1200	-	-	-	-	5545	630	715	755	835	*1200	*1200	-	-	-	-
1 m	5605	615	*1050	730	*1170	1015	*1470	1490	*2130	-	-	5605	610	670	725	805	990	1105	1460	1690	-	-
0 m	5445	625	*1110	715	*1245	1005	*1655	1475	*2405	2330	*3250	5445	625	690	705	780	970	1065	1420	1580	2240	2540
-1 m	5045	705	*1135	-	-	960	*1625	1415	*2330	2335	*3270	5045	695	760	-	-	945	1040	1395	1580	2250	2775
-2 m	4315	870	*1150	-	-	955	*1355	1380	*1990	2350	*2830	4315	865	940	-	-	930	1080	1355	1610	2335	*2830

Kabin, kısa arm, standart denge ağırlığı																						
Bıçak yerde							Bıçak kaldırılmış															
A	(A=)	Maks.		5 m		4 m		3 m		2 m		(A=)	Maks.		5 m		4 m		3 m		2 m	
B																						
4 m	4710	*990	*990	-	-	-	-	-	-	-	-	4710	*990	*990	-	-	-	-	-	-	-	-
3 m	5265	785	*1005	870	*970	-	-	-	-	-	-	5265	775	865	850	*970	-	-	-	-	-	-
2 m	5545	710	*1020	835	*1070	*1200	*1200	-	-	-	-	5545	700	785	830	920	*1200	*1200	-	-	-	-
1 m	5605	685	*1050	805	*1170	1115	*1470	1640	*2130	-	-	5605	680	745	800	890	1095	1215	1610	1855	-	-
0 m	5445	695	*1110	790	*1245	1110	*1655	1625	*2405	2615	*3250	5445	695	765	780	865	1070	1175	1570	1745	2525	2875
-1 m	5045	780	*1135	-	-	1065	*1625	1565	*2330	2620	*3270	5045	770	845	-	-	1050	1150	1545	1750	2535	3110
-2 m	4315	960	*1150	-	-	1060	*1355	1530	*1990	2635	*2830	4315	955	1045	-	-	1035	1195	1505	1775	2620	*2830

[Bu tablodaki veriler ISO 10567'ye göre kaldırma kapasitesini temsil etmektedir. Kova ağırlığını içermezler ve hidrolik kaldırma kapasitesinin % 87'sinin maksimum statik devirme yükünün % 75'ine karşılık gelirler. * ile işaretli veriler kaldırma kuvvetinin hidrolik sınırlarıdır.]

ÖZELLİKLER

[AĞIRLIK +/-% 2 (CE STANDARTLARI)]

	Ağırlık	Zemin basıncı (çalışma ağırlığı)
Çalışma ağırlığı (Kauçuk palet / Kabin)	5 635 kg	0,313 kgf/cm ²
Nakliye ağırlığı (Kauçuk palet / Kabin)	5 560 kg	0,309 kgf/cm ²
Çalışma ağırlığı (Çelik palet / Kabin)	5 665 kg	0,319 kgf/cm ²
Nakliye ağırlığı (Çelik palet / Kabin)	5 590 kg	0,315 kgf/cm ²
İlave denge ağırlığı ile	+ 200 kg	-
FOPS II koruması ile	+ 98 kg	-

[MOTOR]

Model	4TNV84T-ZMBVA
Yakıt	Dizel
Net güç	32.6 kW (2200 rpm'de)
Brüt güç	33.4 kW (2200 rpm'de)
Silindir hacmi	1.995 l
Maksimum tork	150 - 163 N.m (1700 rpm'de)
Soğutma	Su soğutma
Marş motoru	12 V - 2.3 kW
Akü	12 V - 100 Ah
Alternatör	12 V - 80 A

[HİDROLİK SİSTEM]

Maksimum basınç	245 bar
Değişken debili 1 çift pistonlu pompa	2 x 45.8 l.dak ⁻¹
1 dişli pompa	37 l.dak ⁻¹
Pilot hattı için 1 dişli pompa	10.8 l.dak ⁻¹

PTO	2200 rpm'de teorik veriler	
	Basınç (bar)	Akış (l.dak ⁻¹)
2 yönlü	0 - 245	37 - 82.8
1 yönlü	0 - 245	37 - 82.8



Basınç arttığında yağ akışı azalır.

[PERFORMANS]

Sürüş hızı [düşük / yüksek]	2.2 / 4.7 km/h
Dönme hızı	10 rpm
Arm koparma kuvveti [uzun arm / kısa arm]	24.8 / 27.3 kN
Kova koparma kuvveti [kova]	41.9 kN
Maksimum tırmanma kapasitesi	30°
Gürültü Seviyesi (2000/14/CE&2005/88/CE)	Lwag: 95 dBA ; Lpag: 79 dBA

[Alt Takım]

Üst silindir sayısı	1
Alt silindir sayısı	4
Palet germe sistemi	Gres ayarlayıcı

[KAPASİTELER]

Yakıt deposu	100 l
Soğutma suyu	7.1 l
Motor yağı	7.4 l
Hidrolik devre	74 l
Hidrolik deposu	38 l

BAKIM SIKLIĞI

[Motor yağını ve filtresini değiştirin: **50 saat (1.) / 500 saat (2.)**] [Yakıt filtresini değiştirin: **500 saat**] [Hidrolik yağ filtresini değiştirin: **1000 saat / 1 yıl**] [Hidrolik yağı dönüş filtresini değiştirin: **50 saat (1.) / 500 saat (2.)**] [Soğutma sıvısını değiştirin: **2000 saat veya 2 yıl**]



YANMAR



Yanmar Construction Equipment Europe
25, rue de la Tambourine, 52100 SAINT-DIZIER
Fransa

ycee-contact@yanmar.com

www.yanmarconstruction.eu

Fransa'da basılmıştır - Üretici malzemeler ve teknik özellikleri önceden haber verilmeksizin değiştirilebilir. Daha fazla bilgi için lütfen yerel YANMAR Construction Equipment Europe satıcımıza başvurun.

GB_SV60_0318