



YANMAR

MİNİ EKSKAVATÖR

ViO17U

1765 kg



| | |
|----------------------|------------|
| Motor | 3TNV70-XBV |
| Net Güç | 13.7 HP |
| Çalışma ağırlığı | 1765 kg |
| Kazma kuvveti (kova) | 15,2 kN |



> KOMPAKT BOYUTLAR

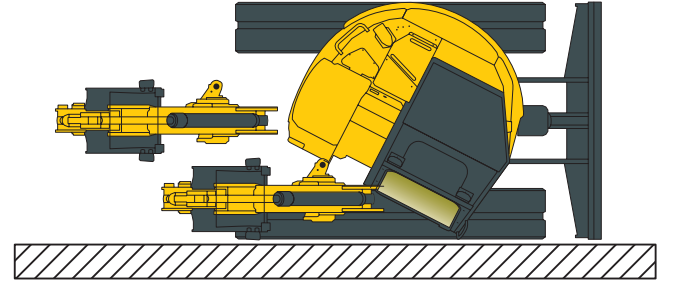
ViO17U

ViO17U gerçek anlamda “Sıfır Kuyruk” özelliğinde bir makinedir; üst şasinin ön kısmı paletlerin genişliğini aşmaz.



Tasarım Özellikleri

- > Arka tarafta herhangi bir karşı ağırlık çıkıntısı yoktur.
- > Bom dönüşü ile ön dönüş yarıçapı: 1380 mm.
- > Arka dönüş yarıçapı: 640 mm.
- > Makinenin eni 950 mm'ye düşürülmüştür.

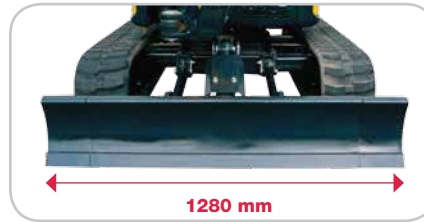


Kullanıcı için avantajları

- > Standart makinelerin çalışmadığı dar alanlarda çalışma imkanı
- > Duvar dibi boyunca çalışma imkanı
- > Üst yapıda sıfır kör nokta; 360 derece görüş imkanı
- > Operatör güvenliği ve üretkenliği
- > Kompakt yapı sayesinde daha kolay nakliye.
- > Şehir içi projelerinde mükemmel uyum, trafik akışını engellemeyen kompakt yapı ve çalışma performansı



- > Daha iyi manevra ve dar alanlar için daraltılabilir şasi



- > Daha iyi denge için genişletilebilen şasi imkanı

Özel tasarım açılır kapanır şase

- > Vio17U mini ekskavatörlerin alt şasesi özel tasarım şase yapıları sayesinde 950 mm – 1280 mm arasında açılıp-kapatılabilmektedir.
- > Eşsiz açılır-kapanır şase tasarımı sayesinde, palettaki çamurlar kolayca sıyrılıp temizlenebilir.

Kullanışlı katlanır tip uzatılabilir dozer bıçağı

- > Dozer bıçağına entegre ekler.
- > Hiçbir ek alete gerek duymaksızın sökülüp takılabilir.
- > Sahada kaybolma riski yoktur.





YÜKSEK PERFORMANS

ViO17U

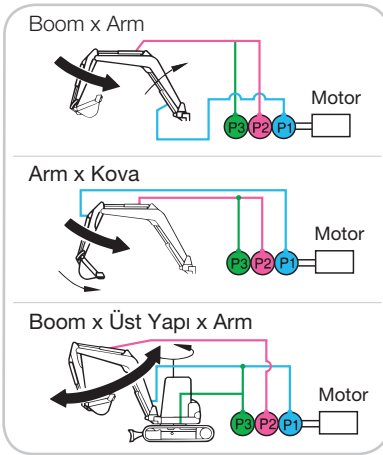


YANMAR teknolojisi uzun yıllara dayanan deneyim ve rakipsiz uzmanlığı bir araya getirerek çevre dostu performans ve yüksek verimlilik sağlar

« VIPPS® » hidrolik sistem (ViO Kademeli 3 Pompa Sistemi):



Hidrolik sistem bir değişken debili çift pistonlu pompa, bir dişli pompa ve bir yön kontrollü çoklu kombinasyonlu valf ile donatılmıştır



> Kümülatif pompa kapasiteleri sayesinde artan çalışma hızı.

> Yürüyüş sırasında bile tüm fonksiyonların düzgün, eş zamanlı çalışması.



Tek ya da çift yönlü ek hidrolik hatlarla çeşitli atışman kullanma imkanı.

EC Emisyon yönetmeliklerine uygun yüksek güçte çevre dostu yeni nesil motor.



YANMAR direkt enjeksiyonlu dizel motoru; temiz gaz salınımları ve yüksek güç çıkışları için üretilmiştir. İyileştirilmiş yakıt enjeksiyonu sistemiyle, Avrupa Komisyonu (EC) Stage II Emisyon yönetmeliklerini karşılamaktadır.

- > Sessiz çalışır, çevre ve insan dostudur.
- > Temiz bir çevre için daha da azaltılan emisyon değerleri.
- > Daha da sessiz bir motor için azaltılan gürültü değerleri.
- > İyileştirilen çalıştırma sistemi (daha hızlı ısınır).
- > Düşürülmüş yakıt tüketimi için Yanmar motor ve hidrolik sistemin mükemmel kombinasyonu.



3TNV70-XBV

Mükemmel motor ve hidrolik sistemi kombinasyonu

- > Daha az yakıt tüketimi
- > Artan verimlilik
- > Düşük egzost dumanı salınımı

Kompakt yapısı sayesinde bir römork ile kolay taşıma

- > Taşıma ağırlığı: 1690 kg.





> KONFOR & GÜVENLİK

ViO17U

Mükemmel tasarımı kullanım kolaylığı ve konfor sunar. Emniyet kemerli koltuğu, hassas kumanda levyeleri, karmaşık olmayan kontrol paneli ile konfor ve güvenlik bir arada yer alır.

Maksimum operator güvenliği

- > Kanopi ve kabin güvenlik normlarına tam uyumludur:
 - ROPS (Yuvarlanmalara Karşı Koruyucu Yapı),
 - FOPS 1 (Düşen Cisimlere Karşı Koruyucu Yapı)
 - TOPS (Devrilmelere Karşı Koruyucu Yapı)
- > Çalıştırma konumuna erişim için uzun güvenlik kolu manivelası, çalışma hareketleri ve yürümeyi kilitler (kaldırılmış konumda).



Geniş ve ergonomik kontrol sistemi

- > Kumanda levyelerinin, kol desteklerinin ve hareket kollarının mükemmel konumu.
- > Lüks, ayarlanabilir, baş destekli operatör koltuğu (ileri ve geri ayarlama, sırt desteği eğim ayarlama ve ağırlık ayarlama).





GÜVENİLİRLİK & ERİŞİLEBİLİRLİK

ViO17U



Gereken her yerde hızlı ve kolay erişim için basit bakım yapısı.

- > Bom üzerinde silindir koruması.
- > Ön bıçak hidrolik silindiri koruyucu bir kalkan ile kapatılmıştır.



Bakım noktalarına kolay erişim



- > Kontrol sisteminden tüm hidrolik devrelerin test noktalarına kolay erişim.

- > Arka kaput altında toplanmış günlük kontrol noktaları (yağ, su, yakıt).



- > Tüm motor bileşenleri ve hidrolik pompalara erişim sağlayan geniş arka kaput.



- > Şoklara karşı dayanıklı tasarım ve arka ağırlık



> TEKNİK ÖZELLİKLER

ViO17U

Motor

| | |
|---------------------------------|------------------------------|
| Yanmar Dizel 3 silindirli | 3TNV70-XBV |
| Nominal Güç | 10.1 kw / 13.7 HP / 2200 rpm |
| Silindir Hacmi | 854 cm ³ |
| Maks. tork | 47.8 ~ 52 N.m. / 1600 rpm |

Yüke-Duyarlı Hidrolik Sistem

| | |
|---------------------------------|---------------|
| Sistem kapasitesi..... | 26.5 l |
| Maks. basınç..... | 210 / 170 bar |
| Değişken akış piston pompa..... | 2 x 17.6 l/mn |
| Dişli pompa | 1 x 13.2 l/mn |

Performanslar

| | |
|--------------------------------|----------------|
| Yürüyüş hızı* | 2.1 / 4.3 km/h |
| Kule dönüş hızı | 9.5 rpm |
| Kazma kuvveti (kol/kova) | 870 / 1550 kgf |
| Tırmanma kabiliyeti | 30° |

Alt Takım

| | |
|---|-------------------------|
| Zemin Basıncı..... | 0.29 kg/cm ² |
| Palet Geniřliđi..... | 230 mm |
| Zemin Mesafesi | 175 mm |
| Dozer bıçađı (geniřlik x yükseklik) | 950 / 1280 x 255 mm |

Muhtelif

| | |
|--|----------------------|
| Yakıt tankı | 20 l |
| Soğutma sistemi | 3.2 l |
| Nakliye boyutları (u x g x y) | 3450 x 950 x 2370 mm |
| Gürültü Düzeyi LwA (2000/14/EC & 2005/88/EC) | 93 dBA |

Opsiyonel Ekipmanlar

- > Özel boya
- > Hırsızlık-önleme cihazı (anahtarlı / tuş takımlı)

- > Tepe lambası
- > Standart, tesfiye, kanal ve döner kovalar
- > Hidrolik kırıcı
- > QC

| PTO | 2200 rpm'de teorik veriler | |
|-----|----------------------------|---------------|
| | Basınç | Yağ Akışı |
| | 0 ~ 210 bar | 30.8 ~ 0 l/mn |
| | 0 ~ 210 bar | 30.8 ~ 0 l/mn |

> Basınç arttıkça akış azalır.



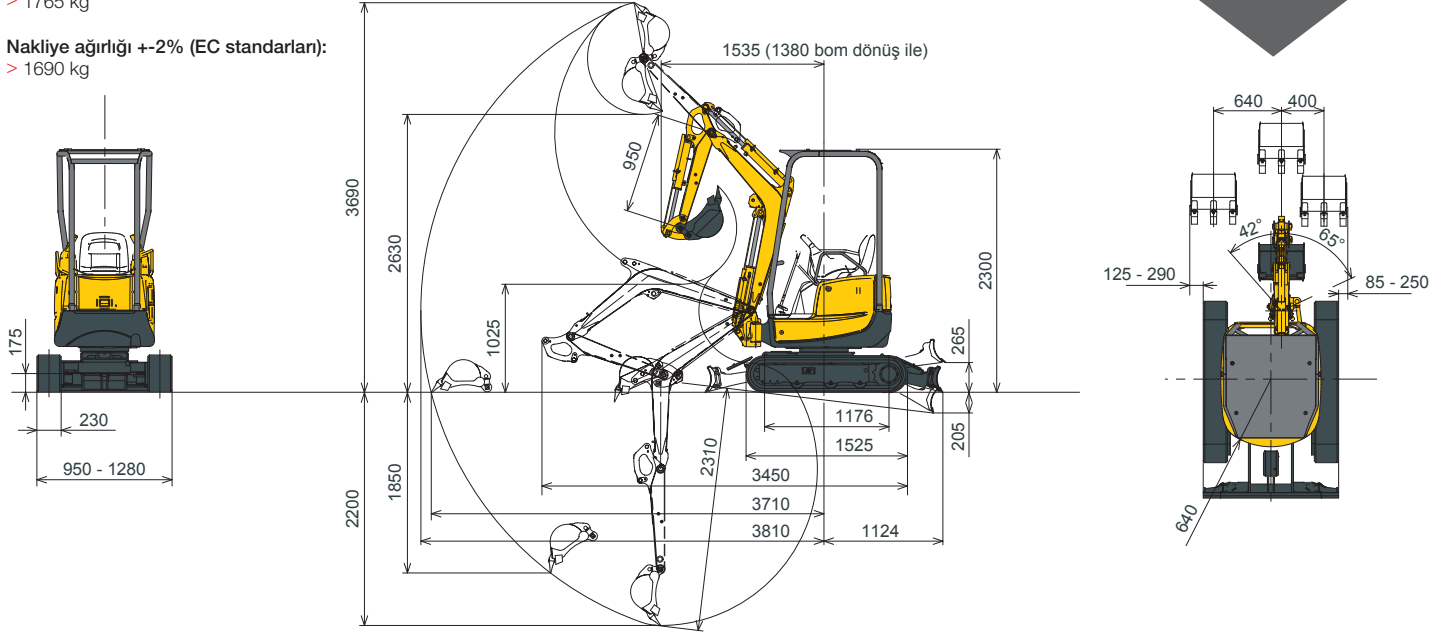
TEKNİK ÖZELLİKLER

ViO17U



Çalışma ağırlığı +-2% (EC standartları):
> 1765 kg

Nakliye ağırlığı +-2% (EC standartları):
> 1690 kg



Teknik değişikliklere tabidir. Boyutlar, standart Yanmar kovanı ile, mm cinsinden verilmiştir.

Dozer bıçağı yerde

| A | Maxi | | | 2.5 m | | | 2.0 m | | | |
|------|------|-----|------|-------|-----|------|-------|-----|------|------|
| | W | N | | W | N | | W | N | | |
| 2.5 | *330 | 180 | *330 | - | - | - | - | - | - | - |
| 2.0 | 235 | 135 | *335 | *315 | 200 | *305 | - | - | - | *305 |
| 1.5 | 210 | 122 | *345 | *365 | 195 | *365 | *360 | 300 | *420 | - |
| 1.0 | 195 | 110 | *360 | 295 | 175 | *445 | 435 | 255 | *590 | 545 |
| 0.5 | 195 | 110 | *370 | 295 | 170 | *520 | 415 | 235 | *735 | 500 |
| 0 | 200 | 110 | *380 | 280 | 160 | *550 | 390 | 220 | *760 | 495 |
| -0.5 | 220 | 130 | *405 | 280 | 160 | *540 | 395 | 235 | *730 | - |
| -1.0 | 260 | 150 | *420 | - | - | - | 265 | 230 | *675 | - |
| -1.5 | *390 | 240 | *390 | - | - | - | - | - | - | - |

Makine kanop ve kauçuk paletler ile kovanız

A: Dönüş ekseninden çıkıntı (m).
B: Kanca noktası yüksekliği (m).
C: Güvenli çalışma yükü (kg).
N: Paletler kapalı konumda
W: Paletler açık konumda

Dozer bıçağı yukarıda

| A | Maxi | | | 2.5 m | | | 2.0 m | | | |
|------|------|-----|------|-------|-----|------|-------|-----|------|------|
| | W | N | | W | N | | W | N | | |
| 2.5 | 285 | 170 | 275 | - | - | - | - | - | - | - |
| 2.0 | 230 | 135 | 220 | *315 | 195 | *315 | - | - | - | *305 |
| 1.5 | 205 | 120 | 195 | *365 | 190 | *365 | *420 | 295 | *420 | - |
| 1.0 | 190 | 110 | 180 | 290 | 170 | 290 | 425 | 245 | 405 | 540 |
| 0.5 | 190 | 105 | 175 | 285 | 165 | 285 | 410 | 230 | 385 | 495 |
| 0 | 195 | 110 | 180 | 275 | 160 | 275 | 380 | 210 | 355 | 490 |
| -0.5 | 220 | 120 | 205 | 270 | 155 | 270 | 380 | 230 | 350 | - |
| -1.0 | 260 | 145 | 240 | - | - | - | 395 | 225 | 370 | - |
| -1.5 | *390 | 235 | *390 | - | - | - | - | - | - | - |

Devrilme yükü, Ön pozisyonda

Devrilme yükü 90° pozisyona

Bu tablolarda gösterilen veriler, ISO 10567 standardına göre kaldırma kapasitesini temsil etmektedir. Kepçe ağırlığını içermezler ve azami statik devrilme yükünün %75'i veya hidrolik kaldırma gücünün % 87'sine tekabül ederler. * olarak işaretli veriler kaldırma gücünün hidrolik sınırlarıdır.



YANMAR



 **TSM**
GLOBAL
Turkey Sumitomo Construction Machinery

TSM GLOBAL Turkey Makina Sanayi ve Ticaret A.Ş.

İstanbul Gen. Müd. : 0216 560 20 20
İstanbul Avrupa : 0212 486 10 30
Ankara : 0312 395 88 78

İzmir : 0232 436 63 73
Adana : 0322 433 32 32
Diyarbakır : 0412 255 06 06

Bursa : 0224 443 08 37
Trabzon : 0462 325 87 55
Antalya : 0242 221 33 27

www.tsmglobal.com.tr

Bu broşürde bulunan fotoğraflar ve teknik özellikler, isteğe bağlı veya bahsedilmeyen ekipmanları gösterebilir. Üretici ve satıcı firma herhangi ön bildirim ve mecburiyete tabi olmadan değişiklik yapma hakkını saklı tutar.